

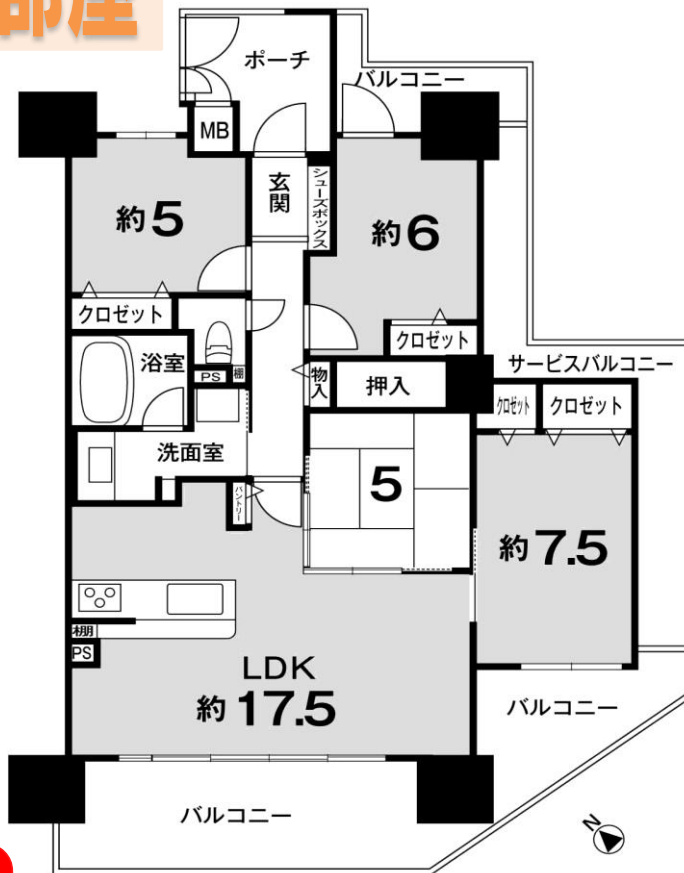
ライズプレイス

10階部分三方角部屋



- ★平成29年1月建築
- ★90.7㎡の4LDK
- ★3面バルコニー
- ★南西向き陽当り良好

ペット飼育可
(規約により制限あり)



種目	中古マンション		
価格	税込	4,630	万円
	(消費税 _____ 円)		
管理費	15,510 円/月	修繕積立金	7,260 円/月
建物名	京阪東ローズタウンライズプレイス		
所在地	京都府京田辺市山手西一丁目 1番1号 (1009号室)		
交通	JR学研都市線	松井山手	駅
	バス	分	徒歩 8 分
建	構造	鉄筋コンクリート造15階建10階部分	
	間取	4LDK	総戸数 132 戸
	専有面積	壁芯 90.70 ㎡	ポーチ 5.37 ㎡
	バルコニー	南西・南東・北東 向・ 23.69 ㎡	
	建築	平成29年1月	改装 _____
物	現況	居住中	引渡 相談
	分譲会社	睦備建設(株)	施工会社 睦備建設(株)
	管理	全部委託	管理会社 京阪カインド(株)
土地	面積	5,777.22 ㎡	持分 9070/1035461
	権利	所有権	用途地域 第1種中高層住居専用地域
施設	駐車場	有(空有) 使用料 3000~12000円/月	
	水道	公営水道	ガス 都市ガス
	下水道	公共下水	電気 有
	エレベーター	有	
備考			

※万一売却済みの場合は、ご了承ください。 ※図面と現況に相違がある場合は現況優先とします。

商号 京阪電鉄不動産株式会社
所在地 京阪東ローズタウン営業所
免許番号/国土交通大臣(5)第6056号

〒 610-0357
所在地 京田辺市山手東1丁目1-6 KBT松井山手ビル1階
フリーダイヤル:0120-654-012

電話番号 0774-65-4111
FAX番号 0774-65-4114

取引態様 媒介
手数料 分かれ

担当者