

戸建
1
JR学研都市線
松井山手駅

4,480万円

南西角地

駐車2台可



●京田辺市松井今池●JR学研都市線松井山手駅徒歩9分●土地面積/150.00㎡(私道負担無)●建延/119.91㎡●木造2階建●築H21年2月●引渡し/相談●仲介

京田辺市松井今池

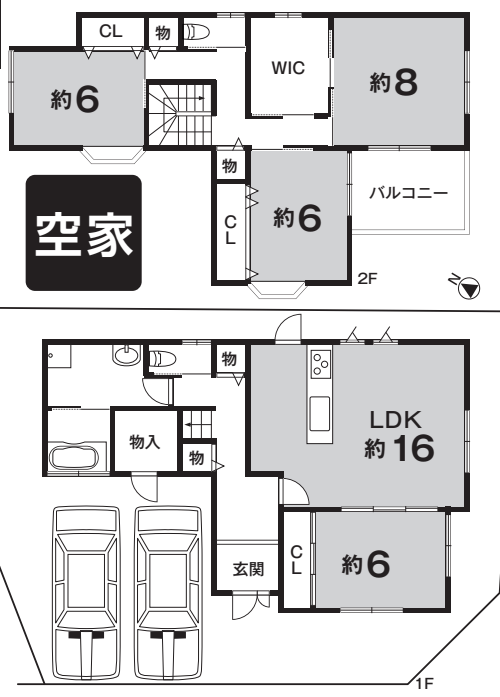
全居室6帖以上
ゆとりの4LDK

駅徒歩9分!!

土地面積約45.37坪

建物面積約36.27坪

オール電化住宅



戸建
2
JR学研都市線
松井山手駅

6,480万円

長期優良認定住宅

二世帯住宅としても
ご利用できます

- 電動シャッター、ガレージ2台、カーポート付き●玄関リビングは吹抜け●各部屋ナノイー発生器●タッチレス水栓、水素浄水器、食洗機、カップボード付き●防犯合わせガラス●電動カーテン(一部)●外構壁面光触媒タイル使用(一部)

●八幡市美濃山御幸●JR学研都市線松井山手駅バス10分金右衛門口駅徒歩2分●土地面積/295.50㎡(約89.38坪・私道負担無)●建延/163.96㎡●木造平家建●築H29年4月●引渡し/即時●仲介

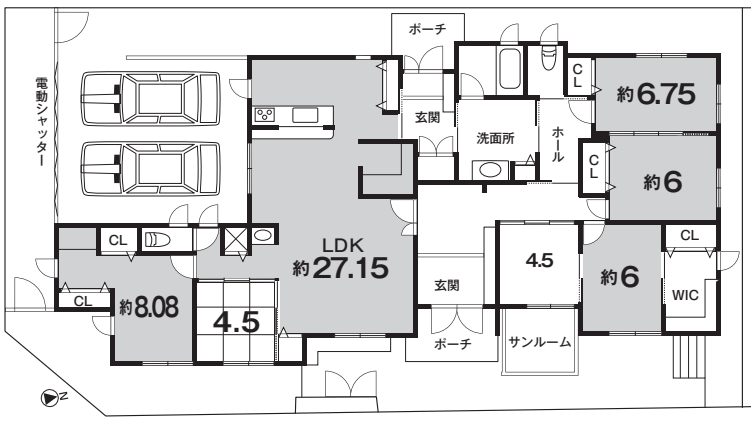
八幡市美濃山御幸

平家建の邸宅

★オール電化、全館床暖房★耐震等級3
★セントラル熱交換換気システム採用

空家 東南角地

平成29年4月築一条工務店のお家



売却物件 大募集!

繁忙期が終わり売却物件が

大変不足

ご売却を検討中の方はまず

ご相談ください。

何でもご相談下さい!

京阪電鉄不動産株式会社 京阪東ローズタウン営業所



0120-654-012



国土交通大臣免許(5)第6056号(一社)不動産流通経営協会会員
(公社)近畿地区不動産公正取引協議会加盟
こころまちつくろう

KEIHAN
京阪電鉄不動産

〒540-6591 大阪市中央区大手前1丁目7番31号 ☎06(6946)1341

E-mail ert@keihan-kiss.co.jp 京都府京田辺市山手東1丁目1番地6 KBT松井山手ビル1階 TEL.0774-65-4111 FAX.0774-65-4114 ●定休日(火・水曜日) ●営業時間10:00~18:00

※掲載図面は物件の概略を示すものであり、方位、洋室の畳数表示等については実際とは多少異なる事もございます。 ※広告時に売却済の場合はご容赦ください。 ※裏面もご覧下さい。 ■広告有効期限/2021年4月11日迄

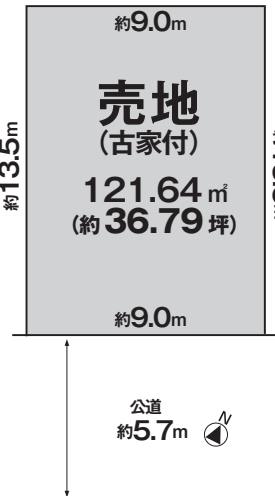
3 土地 枚方市宗谷2丁目
津田駅
680万円

南東向き

建築条件なし
好きな工務店・メーカーで建築できます。

陽当り良好

土地面積約 36.79坪



約9.0m
約13.5m
売地(古家付)
121.64㎡ (約36.79坪)
約9.0m
約13.5m
公道約5.7m

●枚方市宗谷2丁目●JR学研都市線津田駅バス17分穂谷口徒歩14分●土地面積/121.64㎡(約36.79坪・私道負担無)●地目/宅地●用途地域/第1種中高層住居専用地域●建ぺい率/60%●容積率/200%●現況/古家付●引渡し/即時●仲介

4 土地 京田辺市大住責谷
大住駅
1,380万円

土地面積約 30.26坪 南西向

建築条件なし
好きな工務店・メーカーでお好みの間取りを実現できます。

道路との高低差なし

売地(古家付)
100.05㎡ (約30.26坪)



約11.8m
約8.4m
公道約6.5m
約11.8m
約8.4m

●京田辺市大住責谷●JR学研都市線大住駅徒歩15分●土地面積/100.05㎡(約30.26坪・私道負担無)●地目/宅地●用途地域/第1種中高層住居専用地域●建ぺい率/60%●容積率/200%●現況/古家付●引渡し/即時●仲介

5 土地 八幡市美濃山幸水
松井山手駅
1,580万円

JR松井山手駅までバス15分
京阪樟葉駅までバス12分

バス停徒歩5分

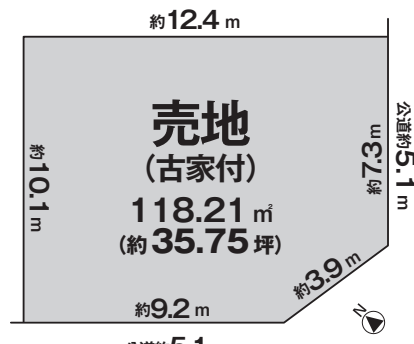
2WAYアクセス

土地面積約 35.75坪 陽当り良好 通風良好

角地

建築条件なし
好きな工務店・メーカーで建築できます。

売地(古家付)
118.21㎡ (約35.75坪)



約12.4m
約10.1m
約7.3m
約3.9m
公道約5.1m

●八幡市美濃山幸水●JR学研都市線松井山手駅バス15分水泊徒歩5分●土地面積/118.21㎡(約35.75坪・私道負担無)●地目/宅地●用途地域/第1種低層住居専用地域●建ぺい率/50%●容積率/80%●現況/古家付●引渡し/相談●仲介

6 戸建 枚方市招提大谷3丁目
長尾駅
560万円

オーナーチェンジ物件

諸条件
賃料 5万円/月
契約期間 2022年4月24日まで
表面利回り 10.71%

現在賃貸中

4DK



DK約9
約3.7
5.5
5.5

令和元年6月リフォーム
●屋根葺替●クロス張替え●畳表替え●給湯器・洗面台交換●便座新調●ハウスクリーニング

●枚方市招提大谷3丁目●JR学研都市線長尾駅よりバス9分招提大谷徒歩7分●土地面積/50.11㎡(約15.15坪・私道負担無)●建延/74.11㎡●木・鉄筋コンクリート造3階建●築S59年3月●引渡し/相談●仲介

7 戸建 京田辺市大住責谷
大住駅
2,980万円

2020年10月建築

オール電化住宅
★電動シャッター雨戸
★天井収納庫4帖



LDK約18

玄関スマートキー

土地面積 100.12坪 空家

桃園小学校・大住中学校

●京田辺市大住責谷●JR学研都市線大住駅徒歩15分●土地面積/100.12㎡(約30.28坪・私道負担無)●建延/91.52㎡●木造2階建●築R2年10月●引渡し/即時●仲介

8 戸建 京田辺市花住坂3丁目
松井山手駅
3,580万円


JR松井山手駅徒歩11分

★オール電化
★玄関は吹抜け
★1・2階にトイレあり

南西向き

LDK約19

駐車3台可



約8
約6
約6
LDK約19
約8
約6
約6

●京田辺市花住坂3丁目●JR学研都市線松井山手駅徒歩11分●土地面積/177.83㎡(約53.79坪・私道負担無)●建延/117.16㎡●木造2階建●築H11年7月●引渡し/相談●仲介

9 戸建 八幡市欽明台西
松井山手駅
3,480万円

平成17年4月建築 空家

室内丁寧にお使いです

収納あり 屋根裏

和室2間続き

ガレージ2台可
車種による制限あり

LDK約11

土地約58坪



約9
LDK約11
約8
約8
約6
約6

●八幡市欽明台西●JR学研都市線松井山手駅徒歩17分●土地面積/194.82㎡(私道負担無)●建延/97.73㎡●木造平家建●築H17年4月●引渡し/即時●仲介

10 戸建 京田辺市花住坂1丁目
松井山手駅
6,490万円

平成20年築注文住宅

安心の建物状況調査実施済物件

建物面積約 58.57坪 3方角地

空家につきゆっくりとご覧頂けます。

★洋風邸宅



LDK約31.43
約13.33
約7.45
約7.69

●京田辺市花住坂1丁目●JR学研都市線松井山手駅バス4分虚空蔵谷徒歩2分●土地面積/214.20㎡(約64.79坪・私道負担無)●建延/193.64㎡●木造2階建●築H20年3月●引渡し/即時●仲介

※取引態様/仲介・規定の仲介手数料が必要です。(仲介手数料には、消費税が必要です。) ※掲載図面は物件の概略を示すものであり、方位、洋室の畳数表示等については実際とは多少異なる事もございます。 ※広告時に売却済の場合はご容赦ください。