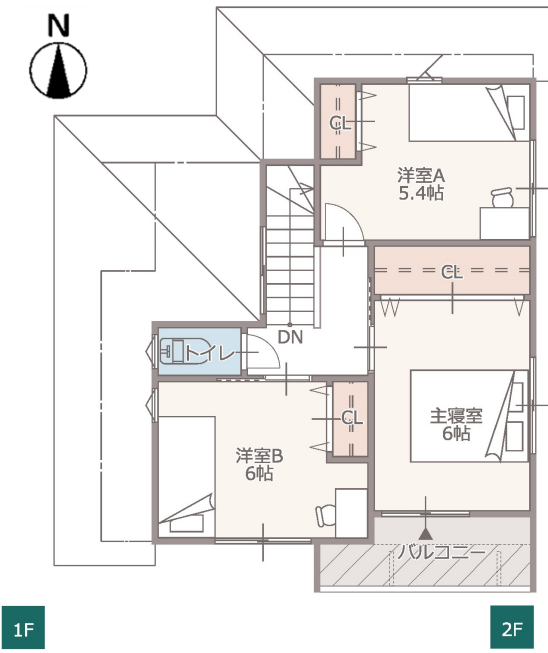
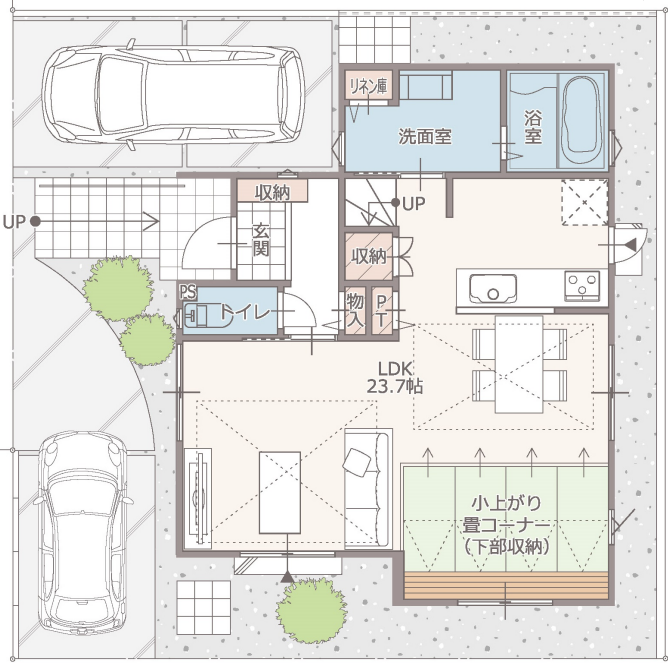


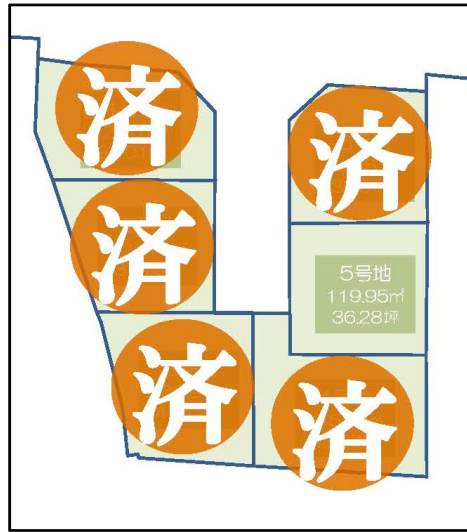
**オープンハウス開催**  
 2月6日(土) 2月7日(日) 13時~16時

**左京区修学院坪江町**  
**叡電本線『修学院』駅徒歩9分**

**新築一戸建**  
**価格 4480万円 残1邸**



区画図



【住居表示】  
 京都市左京区修学院坪江町38

マップコード対応ナビ・電子地図でご利用ください。  
 ※「マップコード」および「MAPODE」は(株)デンソーの登録商標です。

マップコード 7 771 570\*80

物件QRコード

★土地約36.28坪★建物約28.65坪★Low-eガラス(全室)★床暖房(LD)  
 ★浴室暖房乾燥機★ガラストップコンロ★食洗器付システムキッチン★トイレ2箇所  
 ★駐車2台可 ★長期優良住宅★フラット3.5S適合物件

●所在地/京都市左京区修学院坪江町38番12◆交通情報/叡山電鉄本線『修学院』駅徒歩9分●敷地面積/119.95㎡●94.73㎡●築年月/令和3年1月●施設/上下水道、電気、都市ガス●建築確認番号:第2020確認建京機構市00368号●現況/完成済●引渡し/相談●取引態様/売主



**京阪電鉄不動産株式会社 京都営業所**

お問合せ 0120-50-3393

公式HPのQRはこちらから

●国土交通大臣(5)第6056号●(一社)不動産流通経営協会会員●(一社)近畿地区不動産公正取引協議会加盟●本社〒540-6591 大阪市中央区大手前1丁目7番31号 OMMビル15階●〒600-8023 京都市下京区河原町通松原上ル二丁目番永町338番地 京阪四条河原町ビル6階●定休日(火・水曜日)●TEL075-353-3393●FAX075-353-3046●email kyoto@keihan-kiss.co.jp



**売却物件求む**

お急ぎの方、**買取り**もいたします。  
 査定無料 秘密厳守 相談無料

取引態様: 仲介 取引有効期限 R3.3.6