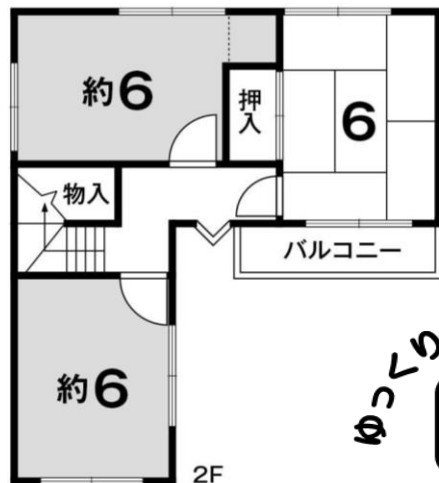
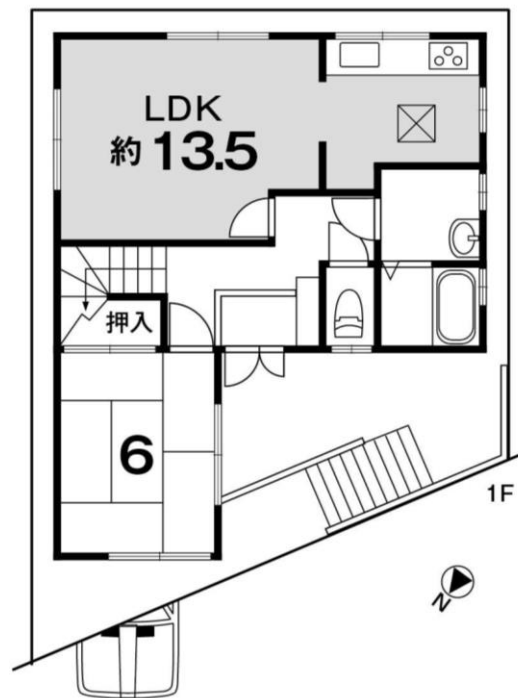


# 藤阪元町3丁目 一戸建



**藤阪駅徒歩11分**  
(約870m)

- 南東側、空地につき陽当り良好
- 4LDK、堀込式ガレージ



のっくりじっくりチェック  
**空家**  
お気軽にご覧下さい!

- 藤阪小学校：約14分（約1100m）
- 杉中学校：約11分（約840m）
- 業務スーパー：約4分（約280m）
- 枚方公済病院：約5分（約380m）

※図面と現況に相違がある場合は現況優先とします。※契約不適合責任免責。※設備の修復義務免責。  
※万一売却済みの場合は、ご了承ください。 ※建蔽率超過

種目	中古一戸建			
価格	非課税	<b>1,280</b>		万円
	(消費税 _____ 円)			
所在地	枚方市藤阪元町三丁目 (35番18号)			
交通	JR学研都市線	藤阪	駅	
	バス _____ 分	_____ 停	徒歩 11 分	
土	面積	公簿 (約22.72坪) 75.13 m <sup>2</sup>	私道負担 無 _____ m <sup>2</sup>	
	道路	北西側公道 約4.7m		
	権利	所有権 ( )		
	地目	宅地	現況	宅地 地勢 高台
	建ぺい率	60 %	容積率	200 %
地	都市計画	市街化区域	用途地域	第2種中高層住居専用地域
	その他規制	第2種高度地区・宅地造成等規制区域・準防火地域		
建	構造	木造スレート葺2階建		
	間取	4LDK	空家	
	面積	1階 48.60 m <sup>2</sup>	(約26.21坪)	
		2階 38.07 m <sup>2</sup> 延べ	86.67 m <sup>2</sup>	
物	建築	1998年7月	増改	
	引渡	即時		
施	駐車場	有		
設	水道	公営水道	ガス	都市ガス
	下水道	公共下水	電気	有
備	※附属建物：車庫、鉄筋コンクリート造陸屋根平家建、17.56m <sup>2</sup> 高さ約1.9m 奥行：約4.9m			
考				

商号 京阪電鉄不動産株式会社  
所在地 京阪東ローズタウン営業所  
免許番号/国土交通大臣(5)第6056号

〒 610-0357  
所在地 京田辺市山手東1丁目1-6 KBT松井山手ビル1階  
フリーダイヤル: 0120-654-012

電話番号 0774-65-4111  
FAX番号 0774-65-4114  
担当者 宮田 雄大

取引態様 媒介  
手数料 分かれ