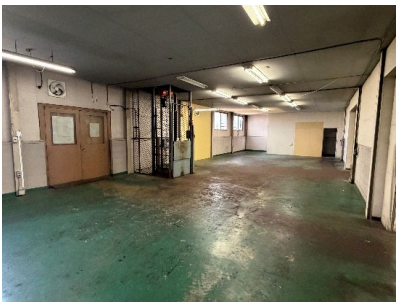
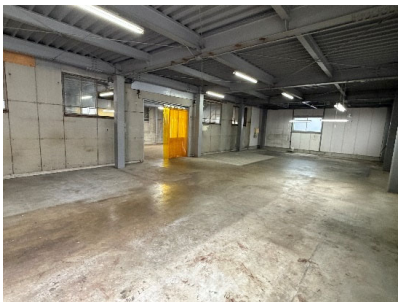
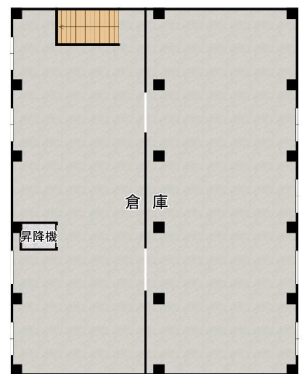
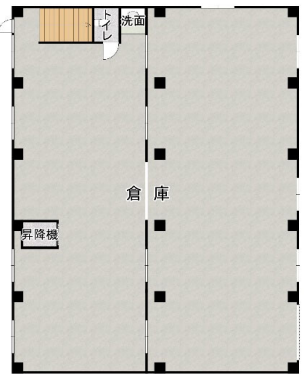


売倉庫 伏見区向島善阿弥町

京阪宇治線『観月橋』駅徒歩5分
JR奈良線『桃山』駅徒歩15分
近鉄京都線『桃山御陵前』駅徒歩16分

価格 **7480** 万円

物件QR



★倉庫兼事務所適す★敷地内大型トラック駐車可★土地約140.29坪(仮測量)★間口約20.8m

◆所在/伏見区向島善阿弥町◆交通/京阪『観月橋』駅徒歩5分◆土地面積/495.95㎡(公簿)◆延床面積/549.92㎡◆構造/鉄骨造2階建◆築年月/築不詳◆現況/空家◆引渡し/相談◆設備/電気、公共下水、公営水道、都市ガス◆取引態様/仲介

不動産売却
ご相談ください

訪問不要・無料査定・秘密厳守・相談無料

買取物件
大募集!

※物件や条件により買取できない場合がございます

よくあるご質問・ご希望

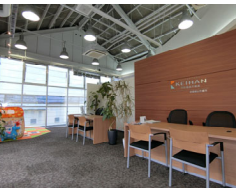
- 相続した不動産を使用していないので、売却したい
- ずっと放置していた不動産をどうしたらいいかわからない
- 戸建の階段がしんどいので、マンションに移り住みたい
- 新築に住み替えたいが、どのようにしたらいいかわからない
- 転勤・引越し等で不動産を貸したい
- 売却時の税金、購入時の税金、その税金対策等知りたい

不動産のことなら **高崎** まで
何でもご相談ください!!



KEIHAN 京阪電鉄不動産
●国土交通大臣(国)第6056号 ●(一社)不動産流通経営協会会員
●(公社)近畿地区不動産公正取引協議会加盟
本社:〒540-6591 大阪市中央区大手前1丁目7番31号 OMMビル15階

伏見桃山営業所 〒612-8101 京都市伏見区観音寺町205-1 2階
【定休日:火・水曜日】
お問い合わせは
0120-39-1341 TEL.075-604-1341 FAX.075-604-1342
e-mail fushimi-momoyama@keihan-kiss.co.jp
最新情報満載 今すぐアクセス 京阪電鉄不動産 検索



当社が直接買取致します!!
※買取が実現したら必ず 仲介手数料不要!!
査定フォームはこちら
取引態様: 仲介
広告期限: 令和8年2月28日