

# 確かな実績と豊富な知識で不動産のお悩みを解決します！

マンション 八幡市 男山第3住宅209号棟

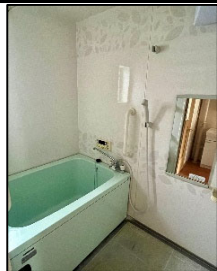
価格 **680** 万円

**新着**  
■バス停徒歩約3分  
■業務スーパー徒歩約3分

**1階部分**



■交通/京阪本線『樟葉』駅バス8分『くすのき小学校』徒歩3分 ■所在/八幡市男山弓岡 ■専有面積/46.77㎡ ■バルコニー面積/9.20㎡ ■構造/鉄筋コンクリート造5階建1階部分 ■建築/1973年2月 ■管理費/月額4,000円 ■修繕積立金/月額8,500円 ■管理形態/一部委託(日勤) ■現況/空家 ■引渡し/相談 ■取引態様/仲介



詳細はコチラ



**空家**

土地 八幡市 西山和気

価格 **1,580** 万円

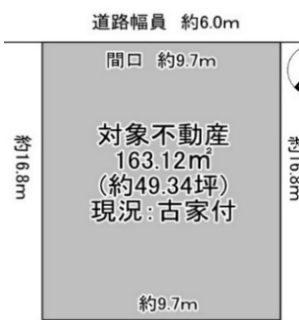
★京阪『樟葉』駅バス6分『ひかり』停徒歩4分★



土地面積 **49.34** 坪



詳細はコチラ



**建築条件無し**

- 整形地・間口約9.7m
- 前面道路幅員約6.0m
- 区画整理された分譲地内

■交通/京阪本線『樟葉』駅バス乗車6分『ひかり』停徒歩4分 ■所在/八幡市西山和気 ■土地面積/163.12㎡(私道負担無) ■地目/宅地 ■用途地域/第一種低層住居専用地域 ■建ぺい率/50% ■容積率/80% ■現況/古家付き ■設備/公営水道、公共下水、都市ガス、電気 ■引渡し/相談 ■取引態様/仲介

土地 八幡市 西山足立

価格 **2,390** 万円

★くずはローズタウン光住区★

**建築条件無し**



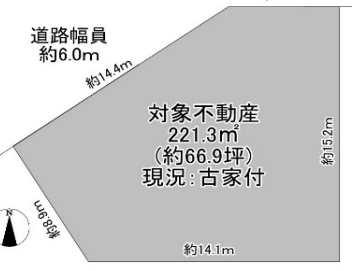
詳細はコチラ



土地面積 **66.97** 坪

- 間口約20.8m
- 前面道路幅員約6m
- 道路面とフラットな敷地
- 区画整理された分譲地内

■交通/京阪本線『橋本』駅徒歩18分 ■所在/八幡市西山足立 ■土地面積/221.39㎡(私道負担無) ■地目/宅地 ■建ぺい率/50% ■容積率/80% ■用途地域/第一種低層住居専用地域 ■設備/公営水道、本下水、電気、都市ガス ■現況/古家付 ■引渡し/相談 ■取引態様/仲介



土地 八幡市 西山和気

価格 **2,490** 万円

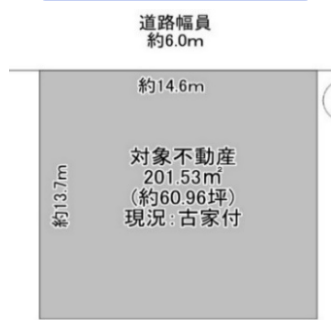
★くずはローズタウン光住区★

**建築条件無し**



詳細はコチラ

土地面積 **60.96** 坪



- 整形地・間口約14.6m
- 前面道路約6.0m
- 区画整理された分譲地内

■交通/京阪本線『樟葉』駅バス乗車6分『ひかり』停徒歩3分 ■所在/八幡市西山和気 ■土地面積/201.53㎡(私道負担無) ■地目/宅地 ■用途地域/第一種低層住居専用地域 ■建蔽率/50% ■容積率/80% ■設備/公営水道、本下水、電気、都市ガス、 ■現況/古家付 ■引渡し/相談 ■取引態様/仲介



マンション 八幡市 男山第四住宅305棟

価格 **390** 万円

**オーナーチェンジ**



- 5階部分
- 2LDK
- 修繕履歴多数
- 現況賃貸中

表面利回り **13.8%**

不動産投資は賃貸不動産経営管理士の私にお任せください



■交通/京阪本線『樟葉』駅バス乗車10分『さくら小学校』徒歩4分 ■所在/八幡市男山笹谷 ■専有面積/54.03㎡ ■バルコニー面積/4.44㎡ ■構造/鉄筋コンクリート造陸屋根5階建5階部分 ■建築/1975年8月 ■管理費/月額4,500円 ■修繕積立金/月額8,000円 ■管理形態/一部委託(日勤) ■現況/賃貸中 ■引渡し/相談 ■取引態様/仲介

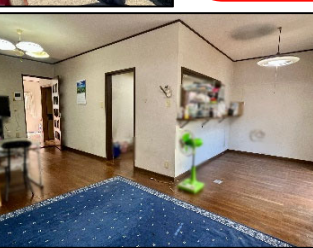
戸建 八幡市 橋本栗ヶ谷

価格 **1,350** 万円

- 駐車2台可能！
- 道路との高低差無し



**橋本駅徒歩7分**



■交通/京阪本線『橋本』駅徒歩7分 ■所在/八幡市橋本栗ヶ谷 ■土地面積/162.17㎡(私道負担無) ■建物面積/100.44㎡ ■建築/1992年11月 ■構造/木造スレート葺2階建 ■現況/空家 ■引渡し/相談 ■取引態様/仲介

戸建 八幡市 八幡盛戸

価格 **2,550** 万円

- ◎生活利便施設が徒歩圏内に揃う北西角地！
- ◎区画整理されたスッキリとした分譲地内！



■交通/京阪本線『石清水八幡宮』駅バス6分『広門』停徒歩8分 ■所在/八幡市八幡盛戸 ■土地面積/98.40㎡(私道負担無) ■建物面積/115.02㎡ ■建築/2012年9月 ■構造/木造スレート葺2階建 ■現況/空家 ■引渡し/相談 ■取引態様/仲介

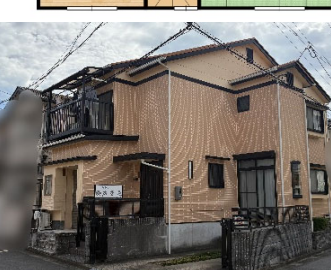
戸建 八幡市 男山石城

価格 **2,680** 万円



担当:岡

**樟葉駅徒歩25分**



■交通/京阪本線『樟葉』駅徒歩25分 ■所在/八幡市男山石城 ■土地面積/95.97㎡(私道負担無) ■建物面積/103.50㎡ ■構造/木造スレート葺2階建 ■建築/1997年3月 ■現況/居住中 ■引渡し/契約後3か月 ■取引態様/仲介

京阪電鉄不動産株式会社



**0120-07-1341**

くずは営業所

TEL:072-850-1341 FAX:072-856-5600  
枚方市楠葉花園町14番10号(京阪くずは駅前ビル南館1階)  
●定休日(火・水曜日) ●営業時間10~18時 国土交通大臣(6)第6056号(一社)不動産流通経営協会会員



※取引態様/仲介：成約の際には規定の仲介手数料（税込）を申し受けます。※掲載図面は物件の概略を示すものであり、実際とは多少異なる場合がありますのでご承知おき下さい。掲載物件は 2025年10月20日 現在の掲載情報です。 広告有効期限 2025年11月3日