

ご売却・ご購入・お住み替えのご相談も承ります。

最近業者買取りも増えております！お気軽にご相談ください！！

桃山毛利長門東町

価格 **6480** 万円

JR・京阪・近鉄の3WAYアクセス

角地

新登場！！

建築条件なし

お好きな工務店・ハウスメーカーで
お好みの間取りを実現できます

★北東角地★

◆南側通路のため陽当たり良好◆

◆JR桃山駅まで徒歩6分の好立地◆

★京阪伏見桃山駅まで徒歩12分

★近鉄桃山御陵前駅まで徒歩10分

★坂の上ですが物件周辺は平坦地です

仮測量有効宅地面積 **222.85㎡(67.41坪)**

セットバック
部分(4.10㎡)

私道幅員
約3.5m

約1.7m

約18.7m

売地

(古家付)
建築条件なし

約11.5m

約10.2m

公道
約10.2m

約19.1m

非道路



売る！！



査定急募!

**早めのご相談・査定で
ゆとりの売却活動を!**

●京都市伏見区桃山毛利長門東町●JR奈良線伏見駅徒歩6分●土地/261.75㎡(約79.17坪・私道負担有/37.06㎡含・セットバック有/4.10㎡含)
●第1種低層住居専用地域●建ぺい率50%●容積率80%●上下水・電気・都市ガス●古家/木造瓦葺2階建・122.21㎡●引渡/相談●取引態様/仲介

国土交通大臣免許(5)第6056号 関西不動産情報センター会員
(社)近畿地区不動産公正取引協議会会員

こころまちつくろう

KEIHAN

京阪電鉄不動産

〒540-6591大阪府中央区大手前1丁目7番31号 OMMビル

京阪電鉄不動産株式会社

伏見桃山営業所



0120-39-1341

京都市伏見区観音寺町205-1 2階 TEL:075(604)1341 ●定休日:火・水曜日 ●営業時間:1000~1800

E-mail: fushimi-momoyama@keihan-kiss.co.jp



* 取引態様/仲介・規定の仲介手数料が必要です。(仲介手数料には、消費税が必要です。)

* 掲載図面は物件の概略を示すものであり、方位、洋室の畳数表示等については実際とは多少異なる事もございます。

* 裏面もご覧下さい。◆広告有効期限/2021年12月27日迄

ローズマンション藤ノ森A棟

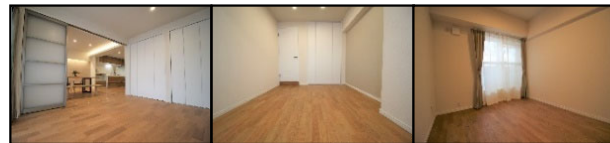
価格 **2,380** 万円



LDK リビング



キッチン 浴室 トイレ



洋室(5.8帖) 洋室(6.5帖) 洋室(4.2帖)

◆リノベーション工事済(2021年11月)

- ◎全室クロス貼替 ◎フローリング張替
- ◎建具交換 ◎キッチン新調
- ◎ユニットバス交換 ◎トイレ交換
- ◎洗面台新調 ◎給湯器交換
- ◎照明器具設置 ◎家電ストッカー設置
- ◎カーテン設置 ◎インターホン交換etc.

売主

■京阪本線「藤森」駅徒歩2分

- ◆専有面積/74.28㎡
- ◆南向き ◆最上階



●中古マンション●所在:伏見区深草堀田町●専有面積:74.28㎡●バルコニー面積:9.62㎡●間取:3LDK
●構造:SRC造地下1階付地上11階建11階部分●管理費:10,030円/月●修繕積立金:10,770円/月
●地域協力金:300円/月●管理方式:全部委託(日勤)●建築年月:1978年3月建築●現況:空家●引渡:即時●取引態様:売主



ローズマンション藤ノ森B棟

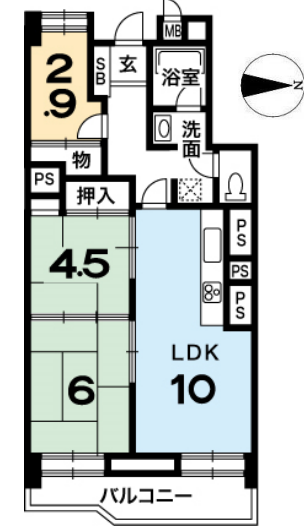
価格 **1,480** 万円

■京阪本線「藤森」駅徒歩2分

- ◆専有59.59㎡
- ◆東向き・6階部分
- ◆エレベーター停止階
- ◆2021年7月 畳新調



ゆっくりにゆっくり
空室
お気軽にご覧下さい!



●中古マンション●所在:伏見区深草堀田町●専有面積:59.59㎡●バルコニー面積:6.73㎡
●間取:3LDK●構造:SRC造地下1階付地上11階建6階部分●管理費:8,040円/月
●修繕積立金:8,640円/月●地域協力金:300円/月●管理方式:全部委託
●建築年月:1978年3月建築●現況:空家●引渡:相談●取引態様:仲介

桃山町養育

価格 **1,280** 万円

■京阪宇治線「桃山南口」駅徒歩7分 ◆平成8年建築 ◆4LDK



- 共有持分部分に駐車スペース(1台)あり ※再建築不可
- 収益物件としてもご検討いただけます!

●戸建●所在:伏見区桃山町養育●土地面積:101.22㎡(公簿)他共有持分3筆有
●建物面積:99.36㎡●間取:4LDK●構造:木造2階建●建築年月:平成8年1月
●現況:空家●引渡:相談●取引態様:仲介

木幡平尾 新築

価格 **4,130** 万円

■JR「六地藏」駅徒歩13分 ■地下鉄六地藏」駅徒歩14分



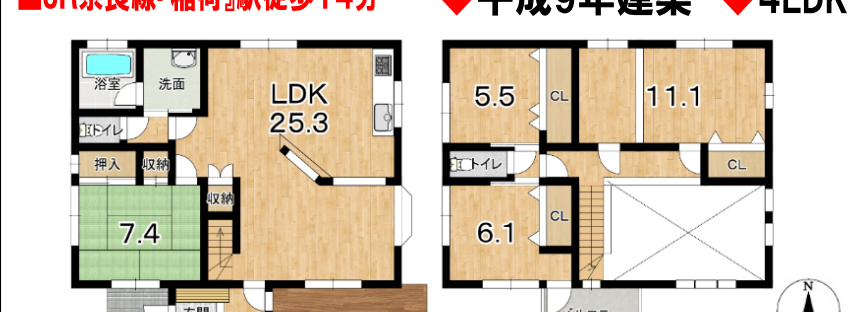
- ◆土地約50坪
- ◆建物約35坪
- ◆LDK23.5帖
- ◆ウッドデッキ約10帖

●新築戸建
●所在:宇治市木幡平尾
●土地面積:165.35㎡
●建物面積:115.83㎡
●間取:3LDK●構造:木造2階建
●建築年月:2021年2月完成済●引渡:相談●取引態様:仲介

深草南明町

価格 **4,750** 万円

■京阪本線「鳥羽街道」駅徒歩10分 ◆南向き ◆間口約12m ■JR奈良線「稲荷」駅徒歩14分 ◆平成9年建築 ◆4LDK



- ★日当たり&風通し良好★
- ◎リビング吹抜け ◎ウッドデッキ付
- ◎駐車2台可能&自転車置場あり
- ◎閑静な住宅地

●戸建●所在:伏見区深草南明町
●土地面積:198.85㎡(私道負担:約30.15㎡含)
●建物面積:127.10㎡●間取:4LDK●構造:木造2階建
●建築年月:1997年3月建築●現況:空家●引渡:相談●取引態様:仲介



●国土交通大臣(5)第6056号 ●(一社)不動産流通経営協会会員
●(公社)近畿地区不動産公正取引協議会加盟
本社:〒540-6591 大阪市中央区大手前1丁目7番31号 OMMビル15階

■取引態様:仲介 ■掲載図面と現況が異なる場合は現況を優先いたします。 ■広告作成日:2021年11月22日 ■取引有効期限:2021年12月27日

お問い合わせは **0120-39-1341**

伏見桃山営業所 最新情報満載 京阪電鉄不動産 検索 今すぐアクセス!!
〒612-8101 京都市伏見区観音寺町205-1 2階 【定休日 火・水曜日】
営業時間 10:00~18:00 TEL:075-604-1341 FAX:075-604-1342

まずは査定から!!
スマホで24時間受付中!



※QRコードは(株)デンソーウェブの登録商標です。