

京阪電鉄不動産 伏見桃山営業所

# 売却物件 求む!!!

中古住宅 / 土地 / マンション  
事業用 / 駐車場 etc

お急ぎの方  
**買取** いたします。  
仲介手数料不要!

深草南明町

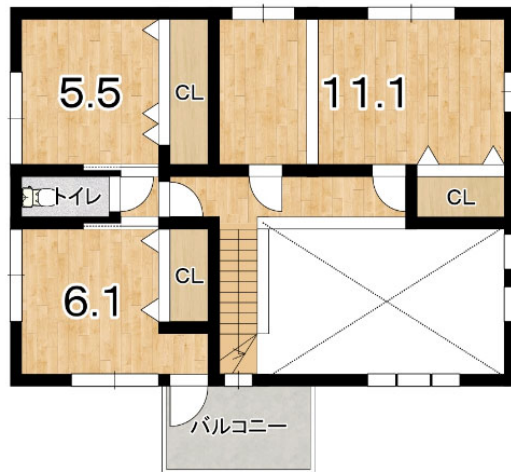
価格 **4,750** 万円

- 京阪本線「鳥羽街道」駅徒歩10分
- JR奈良線「稲荷」駅徒歩14分

空家  
お気軽にご覧下さい!

- ◆南向き ◆間口約12m
- ◆平成9年建築 ◆4LDK

- ◎リビング吹抜け ◎ウッドデッキ付
- ◎駐車2台可能 & 自転車置場あり
- ◎閑静な住宅地



☀️日当たり & 風通し良好☀️

- 戸建●所在:伏見区深草南明町
- 土地面積:198.85㎡ (私道負担:約30.15㎡含)
- 建物面積:127.10㎡●間取:4LDK●構造:木造2階建
- 建築年月:1997年3月建築●現況:空家●引渡:相談●取引態様:仲介



●国土交通大臣(5)第6056号 ●(一社)不動産流通経営協会会員  
●(公社)近畿地区不動産公正取引協議会加盟  
本社:〒540-6591 大阪市中央区大手前1丁目7番31号 OMMビル15階

■取引態様:仲介 ■掲載図面と現況が異なる場合は現況を優先いたします。 ■広告作成日:2021年11月1日 ■取引有効期限:2021年12月6日

お問い合わせは **0120-39-1341**

伏見桃山営業所

最新情報満載 京阪電鉄不動産 検索 今すぐアクセス!!

〒612-8101 京都市伏見区観音寺町205-1 2階 【定休日:火・水曜日】  
TEL.075-604-1341 FAX.075-604-1342 e-mail fushimi-momoyama@keihan-kiss.co.jp

まずは査定から!!!  
スマホで24時間受付中!



木幡平尾

価格 **1,450** 万円 価格変更



- JR奈良線「六地蔵」駅徒歩17分
- 地下鉄東西線「六地蔵」駅徒歩17分

売土地  
102.57㎡  
(31.02坪)  
建築条件なし  
現況:更地

前面道路  
約4.9m

- ◆北西角地
- ◆土地 約31坪
- ◆現況更地
- ◆建築条件なし
- ◆前道9.2m×4.9m

- 土地(更地)●所在:宇治市木幡平尾
- 土地面積:102.57㎡(公簿)●地目:宅地
- 用途地域:第一種低層住居専用地域●建蔽率:50%
- 容積率:80%●設備:関西電力,都市ガス,上下水道
- 引渡:相談●取引態様:仲介

前面道路:約9.2m  
(歩道含む)

お好きなハウスメーカー  
工務店で建築可能です!

ローズマンション藤ノ森B棟

価格 **1,580** 万円

- 京阪本線「藤森」駅徒歩2分

- ◆専有面積59.59㎡
- ◆東向き・6階部分
- ◆エレベーター停止階
- ◆2021年7月 畳新調



- 中古マンション●所在:伏見区深草堀田町●専有面積:59.59㎡
- バルコニー面積:6.73㎡●間取:3LDK
- 構造:SRC造地下1階付地上11階建6階部分●管理費:8,040円/月
- 修繕積立金:8,640円/月●地域協力金:300円/月
- 管理方式:全部委託●建築年月:1978年3月建築●現況:空家
- 引渡:相談●取引態様:仲介

ローズマンション藤ノ森C棟

価格 **1,980** 万円

- 京阪本線「藤森」駅徒歩2分

- ◆専有88.44㎡
- ◆南向きバルコニー
- ◆通風・採光良好

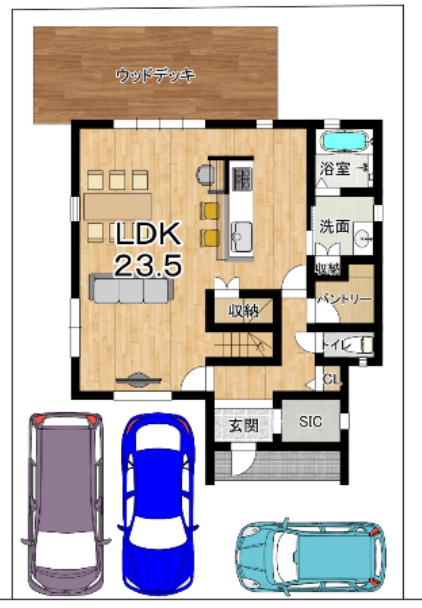


- ◎マックスバリュ藤森店 約20m
- ◎ファミリーマート京阪藤森駅前店 約90m
- ◎関西みらい銀行藤森支店 約280m
- 中古マンション●所在:伏見区深草堀田町●専有面積:88.44㎡
- バルコニー面積:17.93㎡●間取:3LDK
- 構造:SRC造地下1階付地上4階建4階部分●管理費:11,940円/月
- 修繕積立金:12,820円/月●地域協力金:300円/月
- 管理方式:全部委託●建築年月:1978年3月建築●現況:空家
- 引渡:相談●取引態様:仲介

木幡平尾 新築

価格 **4,130** 万円

- JR「六地蔵」駅徒歩13分
- 地下鉄「六地蔵」駅徒歩14分



- ◆土地約50坪
- ◆建物約35坪
- ◆LDK23.5帖
- ◆ウッドデッキ約10帖

- 新築戸建●所在:宇治市木幡平尾●土地面積:165.35㎡
- 建物面積:115.83㎡●間取:3LDK●構造:木造2階建
- 建築年月:2021年2月完成済●引渡:相談●取引態様:仲介

こころまちつくろう



●国土交通大臣(5)第6056号 ●(一社)不動産流通経営協会会員  
●(公社)近畿地区不動産公正取引協議会加盟  
本社:〒540-6591 大阪市中央区大手前1丁目7番31号 OMMビル15階

■取引態様:仲介 ■掲載図面と現況が異なる場合は現況を優先いたします。 ■広告作成日:2021年11月1日 ■取引有効期限:2021年12月6日

お問い合わせは **0120-39-1341**

伏見桃山営業所

最新情報  
満載

京阪電鉄不動産

検索

今すぐ  
アクセス!!

〒612-8101 京都市伏見区観音寺町205-1 2階 【定休日:火・水曜日】  
TEL.075-604-1341 FAX.075-604-1342 e-mail fushimi-momoyama@keihan-kiss.co.jp



高木 石川 栗田 角野 加藤