

京阪丹波橋

価格 **2,780** 万円



■京阪本線「丹波橋」駅徒歩12分
■近鉄京都線「近鉄丹波橋」駅徒歩13分

◆通勤通学に便利な
2WAYアクセス可！
◆平成20年2月建築

○ファミリーマート伏見西丹波橋店約70m
○新鮮激安市場伏見丹波橋店約170m
○ツルハドラッグ伏見舞台店約400m
○京都市立伏見板橋小学校約750m

●中古戸建●所在地:伏見区成町
●土地面積:72.06㎡(公簿)●建物面積:81.56㎡
●構造:木造2階建●間取:3LDK●建蔽率:60%
●容積率:200%●建築年月:2008年2月
●現況:居住中●引渡:相談●取引態様:仲介

A i t o

価格 **3,480** 万円

■京阪本線「藤森」駅徒歩3分

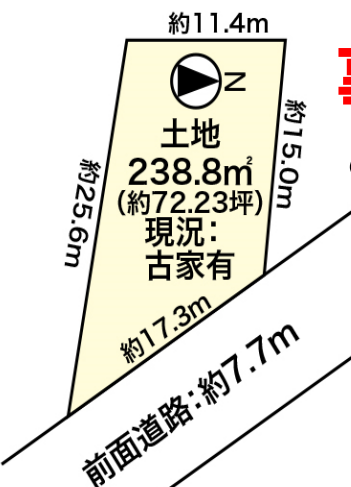


◆平成27年2月建築
◆LD部分床暖房有り
◆ペット飼育可(規約有)

●中古マンション●所在:伏見区深草キトリ町
●専有面積:77.28㎡●バルコニー面積:13.11㎡
●間取:3LDK●構造:RC造7階建3階部分
●管理費:9,430円/月●修繕積立金:6,180円/月
●管理方式:全部委託●建築年月:2015年2月建築
●現況:居住中●引渡:2021年3月末以降
●取引態様:仲介

槇島町

価格 **3,480** 万円



事務所・工場用地
としてもご検討いただけます！

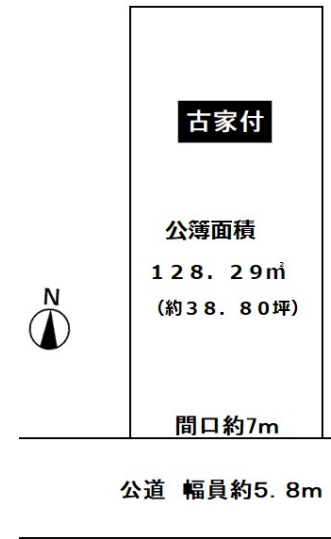
◆土地約72.23坪
◆間口約17.3m
◆前道約7.7m
◆準工業地域

●売土地(古家付)●所在地:宇治市槇島町中川原
●交通:近鉄京都線「小倉」駅徒歩23分●土地面積:238.80㎡(公簿)
●地目:宅地●用途地域:準工業地域●建蔽率:60%●容積率:200%
●設備:関西電力、上下水道●引渡:相談●取引態様:仲介

桃山羽柴長吉東町

価格 **4,280** 万円

■近鉄京都線「桃山御陵前」駅徒歩4分
■京阪本線「伏見桃山」駅徒歩6分



南向き

◆間口約7.0m、前道約5.8m
◆建築条件無し
お好きなハウスメーカー
工務店で建築可能です！

●売土地(古家付)
●所在地:伏見区桃山羽柴長吉東町
●土地面積:128.29㎡(公簿)●地目:宅地
●用途地域:第一種低層住居専用地域
●建蔽率:60%●容積率:100%
●設備:関西電力、上下水道
●引渡:相談●取引態様:仲介

売却物件 大募集!!

京阪は**買取**も致します。
当社買取の場合、仲介手数料不要!

※物件により買取できない場合もありますが、
お客様に合った最適な売却・活用方法をご提案させていただきます。

査定
無料

相談
無料

秘密
厳守

京阪沿線の不動産のご売却は
京阪電鉄不動産にお任せ下さい!

まずは査定から!!
スマホで24時間受付中!



こころまち つくろう
KEIHAN
京阪電鉄不動産

●国土交通大臣(5)第6056号 ●(一社)不動産流通経営協会会員
●(公社)近畿地区不動産公正取引協議会加盟
本社:〒540-6591 大阪市中央区大手前1丁目7番31号 OMMビル15階

■取引態様:仲介 ■掲載図面と現況が異なる場合は現況を優先いたします。 ■広告作成日:2020年11月2日 ■取引有効期限:2020年12月7日

お問い合わせは **0120-39-1341**

伏見桃山営業所

最新情報
満載

京阪電鉄不動産

検索

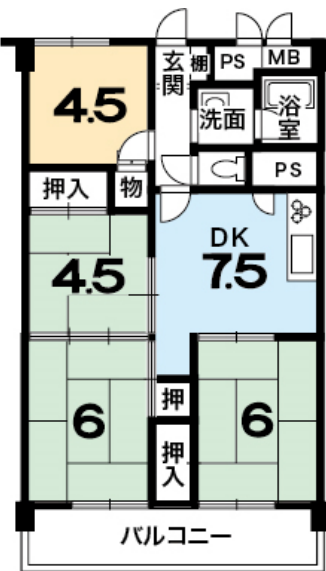
今すぐ
アクセス!!

〒612-8101 京都市伏見区観音寺町205-1 2階 【定休日 火・水曜日】
営業時間 10:00~18:00 TEL:075-604-1341 FAX:075-604-1342



向島ニュータウン第三街区F棟

価格 **870** 万円



■近鉄京都線「向島」駅徒歩6分

◆4DK・専有面積64.50㎡

◆南向きバルコニー

◆11階建て7階部分

- フレスコ向島店約750m
- ローソン伏見向島駅前店 約480m
- 向島秀連小中学校 約80m

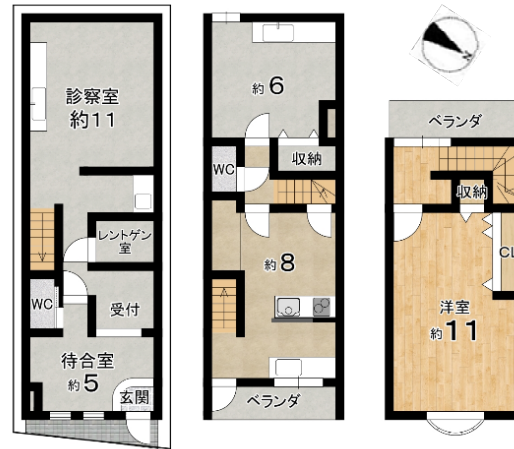
- 中古マンション●所在:伏見区向島二ノ丸町
- 専有面積:64.50㎡●バルコニー面積:10.85㎡
- 間取:4DK●構造:SRC造11階建7階部分
- 管理費:6,000円/月●修繕積立金:9,000円/月
- 共用施設費:1,000円/月
- 管理方式:自主管理●建築年月:1979年5月建築
- 現況:居住中●引渡:相談●取引態様:仲介

JR六地蔵

価格 **1,280** 万円

■JR奈良線「六地蔵」駅徒歩5分

■地下鉄東西線「六地蔵」駅徒歩6分



◆元 歯科診療所
◆前道約6.8m

- 店舗・事務所(診療所)●所在:宇治市六地蔵奈良町●土地面積:43.31㎡(公簿)
- 建物面積:97.79㎡●構造:鉄骨造3階建●建蔽率:80%●容積率:200%
- 建築年月:1999年8月建築●現況:空家●引渡:即時●取引態様:仲介

グローバル醍醐

価格 **1,780** 万円

■地下鉄東西線「醍醐」駅徒歩8分

◆最上階5階部分・東向きバルコニー

◆3LDK・専有面積64.51㎡

◆令和2年8月ハウスクリーニング済

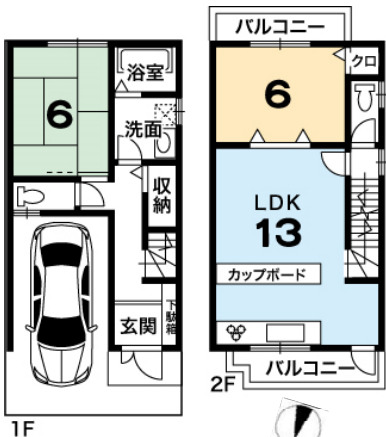
- 中古マンション●所在:伏見区醍醐中山町
- 専有面積:64.51㎡●バルコニー面積:8.08㎡
- 間取:3LDK●構造:RC造地下2階地上5階建5階部分
- 管理費:8,550円/月●修繕積立金:9,680円/月
- 管理方式:全部委託●建築年月:2001年1月建築
- 現況:空家●引渡:相談●取引態様:仲介



京阪淀

価格 **1,880** 万円

■京阪本線「淀」駅徒歩8分



◆前面道路幅員6.0m **即入居可**

◆平成30年12月

外壁工事・屋根葺替え工事実施

◆平成23年11月 LDK・2階洋室 床暖房設置

- 中古戸建●所在:伏見区淀下津町
- 土地面積:56.25㎡(公簿)●建物面積:93.56㎡●構造:木造3階建●間取:4LDK
- 建蔽率:60%●容積率:200%●建築年月:1997年3月建築●現況:空家
- 引渡:即時●取引態様:仲介

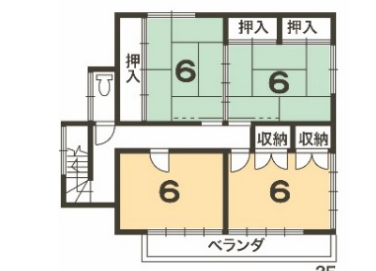
京阪淀

価格 **2,380** 万円

◆京阪本線「淀」駅徒歩9分

◆7LDK、土地約64.41坪

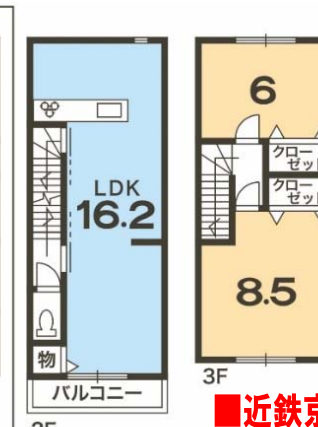
◆室内丁寧にお使いです♪



- 中古戸建●所 在:伏見区淀新町
- 土地面積:212.95㎡(公簿)
- 建物面積:173.56㎡
- 構造:木造2階建
- 建蔽:60%●容積率:200%
- 建築年月:1973年11月建築
- 現況:空家●引渡:相談
- 取引態様:仲介

深草小久保町

価格 **2,780** 万円



◆通勤通学に便利な
3WAYアクセス可能!!

◆1BOX駐車可

■近鉄京都線「竹田」駅徒歩10分

■地下鉄烏丸線「竹田」駅徒歩10分

■京阪本線「藤森」駅徒歩15分

- 新築一戸建●所在地:伏見区深草小久保町10-24●土地:69.09㎡(私道負担約11.84㎡含む)●建物:約91.07㎡●間取:2SLDK●建蔽率:60%
- 容積率:160%●構造:木造3階建●建築年月:2020年10月●取引形態:仲介



●国土交通大臣(5)第6056号 ●(一社)不動産流通経営協会会員
●(公社)近畿地区不動産公正取引協議会加盟
本社:〒540-6591 大阪市中央区大手前1丁目7番31号 OMMビル15階

■取引態様:仲介 ■掲載図面と現況が異なる場合は現況を優先いたします。 ■広告作成日:2020年11月2日 ■取引有効期限:2020年12月7日

お問い合わせは **0120-39-1341**

伏見桃山営業所
〒612-8101 京都市伏見区観音寺町205-1 2階 【定休日 火・水曜日】
営業時間 10:00~18:00 TEL:075-604-1341 FAX:075-604-1342

