

新着 大津市秋葉台

価格 2,380 万円



詳細はこちら



- ◎JR東海道本線「膳所」駅 徒歩25分
- ◎室内大変丁寧にご利用されています
- ◎平成7年3月建築の家
- ◎駐車5台可能(車種によります)
- ◎間取りは5LDKで、約21帖の広々としたLDKです!

●所在/大津市秋葉台●JR東海道線「膳所」駅徒歩25分
●土地面積/441.3㎡(133.4坪)●地目/宅地●建物面積/母屋145.52㎡(44坪)、離れ58.27㎡(17.6坪)●築年数/1995年3月●構造/木造瓦葺2階建●用途地域/第一種中高層住居専用地域●建蔽率/60%●容積率/200%●引渡/相談●取引態様/仲介

速報 ファーストタワー大津MARY

価格 2,980 万円



詳細はこちら



●所在/大津市皇子が丘2丁目●交通/JR湖西線大津駅徒歩1分●専有面積/83.59㎡●バルコニー面積/26.39㎡●構造/R/C造 地上38階建8階部分●建築/2002年1月
●管理費/月額8,800円●修繕積立金/月額7,520円●管理形態/全部委託●現況/空室
●引渡/相談●取引態様/仲介

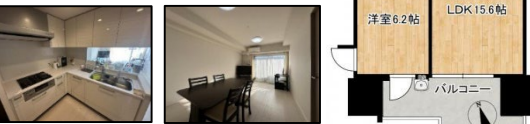
シャリエ大津中央

価格 3,280 万円



詳細はこちら

- ◆◇オススメポイント◆◇
- ★2WAYアクセス
- JR琵琶湖大津駅徒歩10分
- 京阪びわ湖浜大津駅徒歩4分
- ★2018年2月建築
- ★15階建て11階部分
- ★南向き、陽当たり良好
- ★室内大変丁寧にお使いです!



●所在/大津市中央1丁目●交通/JR琵琶湖線大津駅徒歩10分●専有面積/63.08㎡
●バルコニー面積/8.08㎡●構造/R/C造 地上15階建11階部分●建築/2018年2月
●管理費/月額11,420円●修繕積立金/月額7,260円●管理形態/日勤●現況/居住中
●引渡/相談●取引態様/仲介

速報 Brillia大津石山

価格 3,580 万円



詳細はこちら



●所在/大津市栄町●交通/JR琵琶湖線「石山」駅徒歩7分●専有面積/91.25㎡
●バルコニー面積/14.23㎡●構造/R/C造15階建14階部分●建築/2006年11月
●管理費/月額15,700円●修繕積立金/月額25,920円●管理形態/日勤●現況/居住中●引渡/相談●取引態様/仲介

大津市松が丘2丁目

価格 3,680 万円



詳細はこちら

- ◎飛鳥グリーンヒル分譲地内
- ◎区画の整った閑静な住宅街
- ◎平成18年9月建築!
- ◎リフォーム履歴有!
- 2023年10月:給湯器交換
- 2023年12月:水栓交換
- ◎駐車2台可(車種による)



●所在/大津市松が丘2丁目●交通/JR南草津駅 バス10分「青山7丁目」徒歩6分●土地面積/200.41㎡(60.62坪)●地目/宅地●建物/111.00㎡(33.57坪)●構造/木造スレートぶき2階建●間取/4LDK●築年月/平成18年9月●現況/居住中
●引渡/相談●取引態様/仲介

新着 草津市追分南3丁目

価格 3,980 万円



詳細はこちら

当社売主物件につき
仲介手数料不要!!



～フォレストローズ南草津分譲地内～

- ☆閑静な住宅街
- ☆利便性良好
- ☆2014年2月建築
- ☆3LDK+和室コーナー+W.I.C
- ☆LDK:約19.0帖
- ☆フローリング無垢材仕様
- ☆駐車2台可(車種による)



●所在/草津市追分南3丁目●交通/JR琵琶湖線「南草津」駅徒歩26分●土地面積/150.96㎡(45.66坪)●地目/宅地●建物/115.10㎡(34.81坪)●構造/木造スレートぶき2階建
●築年月/平成26年2月●現況/空室●引渡/相談●取引態様/売主

新着 プレサンスレジデント琵琶湖

価格 4,380 万円



詳細はこちら

- 室内丁寧にお使いです●
- ☆2WAYアクセス
- JR大津駅徒歩7分
- 京阪京大津駅徒歩8分
- ☆2018年4月建築
- ☆15階建て2階部分
- ☆専有面積:73.90㎡、3LDK
- ☆南東向き、琵琶湖眺望良好
- ☆浴室窓有:ビューバスタイプ
- 【設備】
- ◇ハンズフリーキー
- ◇ガス温水式床暖房(リビングダイニング)
- ◇ディスボージャー
- ◇ビルトイン食洗器



●所在/大津市茶が崎●交通/JR湖西線大津駅徒歩7分●専有面積/73.90㎡●バルコニー面積/11.78㎡●構造/R/C造 地上15階建て2階部分●建築/2018年4月●管理費/月額6,390円
●修繕積立金/月額5,170円●管理形態/全部委託●現況/空室●引渡/相談●取引態様/仲介

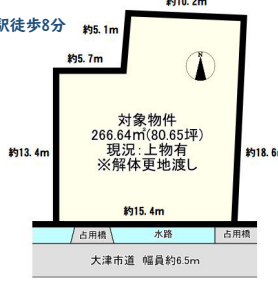
速報 大津市錦織3丁目

価格 4,480 万円



詳細はこちら

- 2WAYアクセス可
- ・JR湖西線「大津京」駅徒歩8分
- ・京阪石山坂本線「近江神宮前」駅徒歩8分
- 建築条件無し
- ※お好きなハウスメーカー・
- 工務店で建築いただけます!
- 土地:約80.65坪
- 南側道路面す



●所在/大津市錦織3丁目●交通/JR湖西線大津駅徒歩8分
●土地面積/266.64㎡(80.65坪)●用途地域/第一種住居地域●地目/宅地
●現況/上物有(居住中)●引渡/相談●取引態様/仲介

KEIHAN 京阪電鉄不動産株式会社

●国土交通大臣(5)第6056号 ●(一社)不動産流通経営協会加盟
●(公社)近畿地区不動産公正取引協議会加盟
本社:〒540-6591 大阪市中央区大手前1丁目7番31号 OMMビル15階

お問い合わせは 0120-25-1341

大津営業所

スマートフォンサイト ホームページはこちら

〒520-0802 滋賀県大津市馬場二丁目10-16 ZEZE駅前キューズビル1階
TEL:077(525)1341 FAX:077(525)1388

広告有効期限2024年5月6日

井手 玉置 大山 山田 中川

私たちがご案内致します!