

内装フルリフォーム(スケルトン→内部造作)完了しました!

令和2年11月14日(土)15日(日)13時~17時
オープンハウス&リフォーム相談会同時開催

桃山グランドハイツ

価格 **980** 万円

- 5階部分 ■眺望良好
- 南向きバルコニー

- 京阪「観月橋」駅 徒歩3分
- 京阪「伏見桃山」駅 徒歩9分
- 近鉄「桃山御陵前」駅 徒歩8分
- JR「桃山」駅 徒歩8分



お部屋番号は
519号室です!
直接お越しください。



■物件概要 ●所在地/伏見区東奉行町1番地 ●専有面積/41.25㎡(壁芯) ●バルコニー面積/6.32㎡ ●構造/RC造
 地下1階付9階建5階部分 ●建築年月/1974年6月築 ●管理費/6,800円(月額) ●修繕積立金/6,000円(月額) ●引
 渡し/即時 ●管理方式/全部委託 ●取引態様/売主 ※広告時に売却済の場合はご容赦下さい。

土地 戸建 マンション

不動産の種別は問いません!
まずは京阪電鉄不動産にお問合せください!

売却物件
大募集!!

査定
無料!

秘密
厳守!

相談
無料!

お急ぎの方は京阪電鉄不動産が
買取致します!!
※物件によっては買取できない場合もございます。

まずは査定から!!
スマホで24時間受付中!



●国土交通大臣(5)第6056号 ●(一社)不動産流通経営協会会員
 ●(公社)近畿地区不動産公正取引協議会加盟
 本社:〒540-6591 大阪市中央区大手前1丁目7番31号 OMMビル15階

■取引態様:仲介 ■掲載図面と現況が異なる場合は現況を優先いたします。 ■広告作成日:2020年11月9日 ■取引有効期限:2020年12月14日

お問い合わせは **0120-39-1341**

伏見桃山営業所

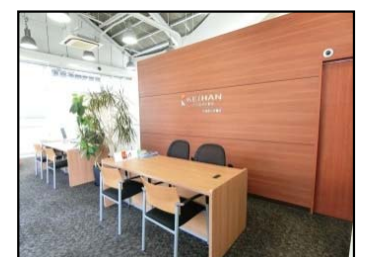
最新情報
満載

京阪電鉄不動産

検索

今すぐ
アクセス!!

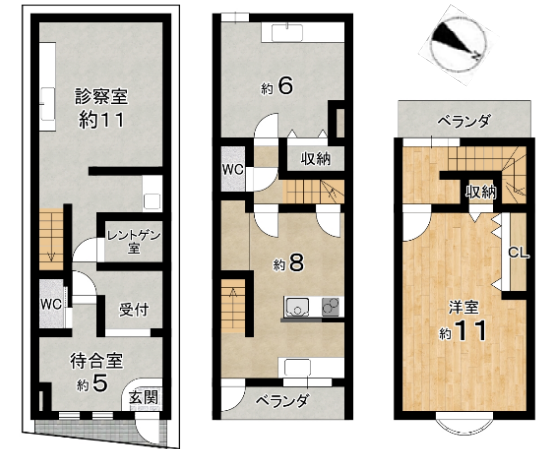
〒612-8101 京都市伏見区観音寺町205-1 2階 【定休日 火・水曜日】
 営業時間 10:00~18:00 TEL:075-604-1341 FAX:075-604-1342



JR六地蔵

価格 **1,280** 万円

- JR奈良線「六地蔵」駅徒歩5分
- 地下鉄東西線「六地蔵」駅徒歩6分



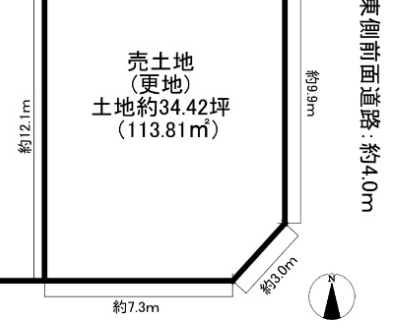
◆元 歯科診療所
◆前道約6.8m

- 店舗・事務所(診療所)●所在:宇治市六地蔵奈良町●土地面積:43.31㎡(公簿)
- 建物面積:97.79㎡●構造:鉄骨造3階建●建蔽率:80%●容積率:200%
- 建築年月:1999年8月建築●現況:空家●引渡:即時●取引態様:仲介

向島二ノ丸町

価格 **1,680** 万円

- 近鉄「向島」駅徒歩12分
- 京阪「観月橋」駅徒歩12分



更地!

- 土地約34.42坪
- 東南角地
- 前道6.7m×4.0m
- 建築条件無し

お好きなハウスメーカー・工務店で建築できます!

- 売土地(更地)●所在地:京都市伏見区向島二ノ丸町●土地面積:113.81㎡(公簿)
- 地目:宅地●用途地域:第一種住居地域●建蔽率:60%●容積率:200%
- 設備:関西電力、上下水道、都市ガス●引渡:相談●取引態様:仲介

グローバル醍醐

価格 **1,780** 万円

- 地下鉄東西線「醍醐」駅徒歩8分



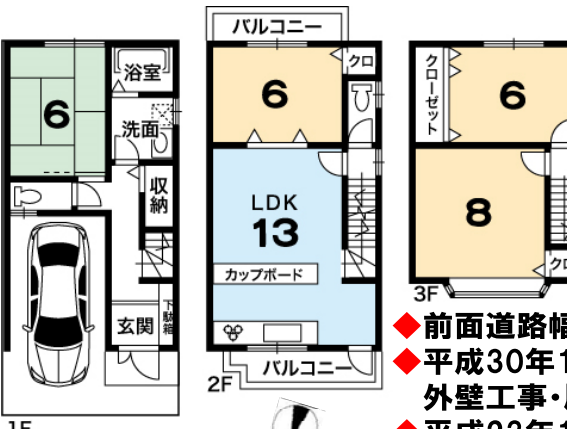
- ◆最上階5階部分・東向きバルコニー
- ◆3LDK・専有面積64.51㎡
- ◆令和2年8月ハウスクリーニング済

- 中古マンション●所在:伏見区醍醐中山町
- 専有面積:64.51㎡●バルコニー面積:8.08㎡
- 間取:3LDK●構造:RC造地下2階地上5階建5階部分
- 管理費:8,550円/月●修繕積立金:9,680円/月
- 管理方式:全部委託●建築年月:2001年1月建築
- 現況:空家●引渡:相談●取引態様:仲介

京阪淀

価格 **1,880** 万円

- 京阪本線「淀」駅徒歩8分



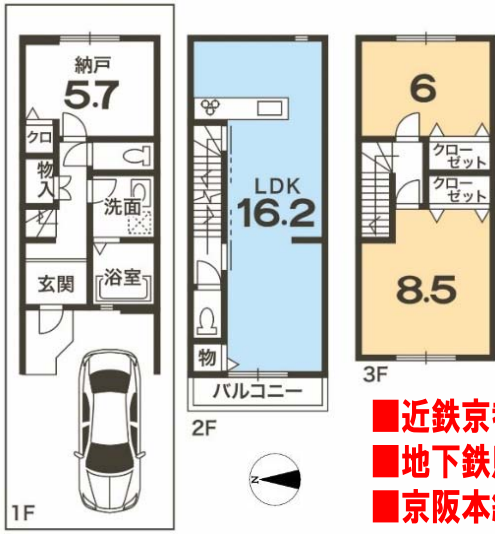
- ◆前面道路幅員6.0m **即入居可**
- ◆平成30年12月 外壁工事・屋根葺替え工事実施
- ◆平成23年11月 LDK・2階洋室 床暖房設置

- 中古戸建●所在:伏見区淀下津町
- 土地面積:56.25㎡(公簿)●建物面積:93.56㎡●構造:木造3階建●間取:4LDK
- 建蔽率:60%●容積率:200%●建築年月:1997年3月建築●現況:空家
- 引渡:即時●取引態様:仲介

深草小久保町

価格 **2,780** 万円

- 近鉄京都線「竹田」駅徒歩10分
- 地下鉄烏丸線「竹田」駅徒歩10分
- 京阪本線「藤森」駅徒歩15分



完成済!!

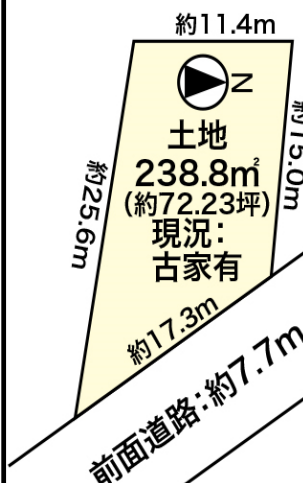
- ◆通勤通学に便利な 3WAYアクセス可能!!
- ◆1BOX駐車可

- 新築一戸建●所在:伏見区深草小久保町10-24●土地:69.09㎡ (私道負担約11.84㎡含む)●建物:約91.07㎡●間取:2SLDK●建蔽率:60%
- 容積率:160%●構造:木造3階建●建築年月:2020年10月●取引形態:仲介

榎島町

価格 **3,480** 万円

事務所・工場用地
としてご検討いただけます!



- ◆土地約72.23坪
- ◆間口約17.3m
- ◆前道約7.7m
- ◆準工業地域

- 売土地(古家付)●所在:宇治市榎島町中川原
- 交通:近鉄京都線「小倉」駅徒歩23分●土地面積:238.80㎡(公簿)
- 地目:宅地●用途地域:準工業地域●建蔽率:60%●容積率:200%
- 設備:関西電力、上下水道●引渡:相談●取引態様:仲介



●国土交通大臣(5)第6056号 ●(一社)不動産流通経営協会会員
●(公社)近畿地区不動産公正取引協議会加盟
本社:〒540-6591 大阪市中央区大手前1丁目7番31号 OMMビル15階

■取引態様:仲介 ■掲載図面と現況が異なる場合は現況を優先いたします。 ■広告作成日:2020年11月9日 ■取引有効期限:2020年12月14日

お問い合わせは **0120-39-1341**

伏見桃山営業所

最新情報 満載

京阪電鉄不動産 検索

今すぐ アクセス!!

〒612-8101 京都市伏見区観音寺町205-1 2階 【定休日 火・水曜日】
営業時間 10:00~18:00 TEL:075-604-1341 FAX:075-604-1342



高木 井手 栗田 角野 加藤