

売却物件 大募集!!

春の不動産需要シーズン到来!!

好条件で売却するには不動産売買が活発に動き
物件が不足する「今」がおすすめです!

相談 無料	査定 無料	広告 無料	秘密 厳守
----------	----------	----------	----------

伏見区の不動産売買のご相談は
京阪電鉄不動産(株)

伏見桃山営業所へ

お任せください!!

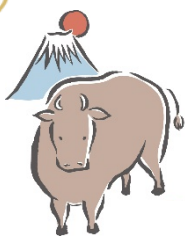
ご近所に知られず
売却したい方

住替えをお考えの方

相続などで売却を
お考えの方

早急に現金化したい方


京阪は直接買取も致します!!



謹賀新年

旧年中は格別のお引き立てを賜り、厚く御礼申し上げます。
本年も変わらぬご愛顧のほどよろしくお願い申し上げます。

京阪電鉄不動産(株)伏見桃山営業所



こころまち つくろう



京阪電鉄不動産

■取引態様:仲介 ■掲載図面と現況が異なる場合は現況を優先いたします。 ■広告作成日:2021年1月4日 ■取引有効期限:2021年2月9日

お問い合わせ
0120-39-1341

伏見桃山営業所

最新情報
満載

京阪電鉄不動産

検索

今すぐ
アクセス!!

〒612-8101 京都市伏見区観音寺町205-1 2階 【定休日 火・水曜日】
営業時間 10:00~18:00 TEL:075-604-1341 FAX:075-604-1342

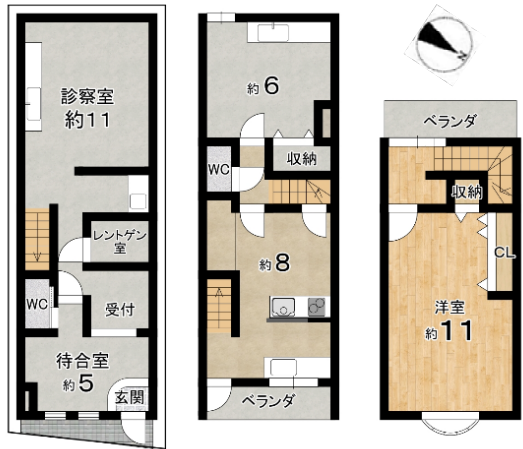
●国土交通大臣(5)第6056号 ●(一社)不動産流通経営協会会員
●(公社)近畿地区不動産公正取引協議会加盟
本社:〒540-6591 大阪市中央区大手前1丁目7番31号 OMMビル15階



JR六地蔵

価格 **1,280** 万円

- JR奈良線「六地蔵」駅徒歩5分
- 地下鉄東西線「六地蔵」駅徒歩6分



診療所、店舗、事務所等に適す！

- ◆元 歯科診療所
- ◆前道約6.8m

- 店舗・事務所(診療所)●所在:宇治市六地蔵奈良町●土地面積:43.31㎡(公簿)
- 建物面積:97.79㎡●構造:鉄骨造3階建●建蔽率:80%●容積率:200%
- 建築年月:1999年8月建築●現況:空家●引渡:即時●取引態様:仲介

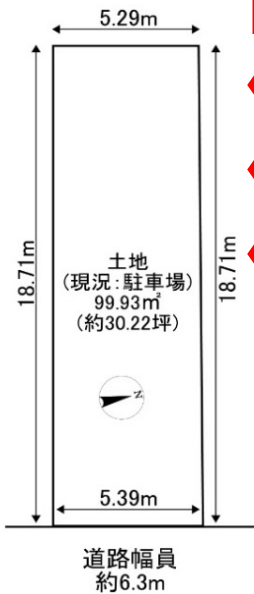
京阪淀

価格 **1,630** 万円

- 京阪本線「淀」駅徒歩5分

- ◆土地約30.22坪
- ◆道路幅員約6.3m
- ◆建築条件なし

お好きなハウスメーカーで建築して頂けます！

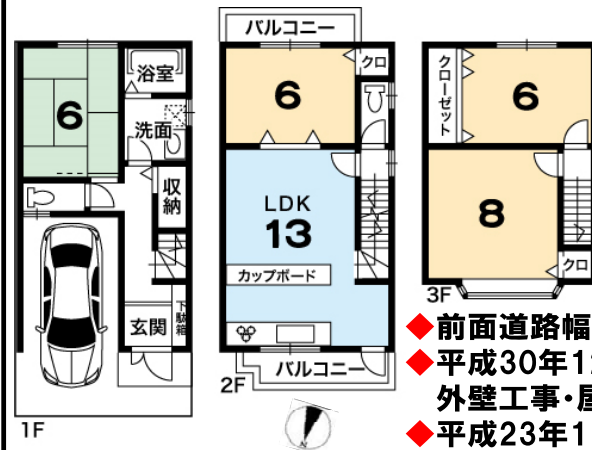


- 土地(駐車場)●所在:伏見区淀下津町
- 土地面積:99.93㎡(公簿)●地目:宅地
- 用途地域:近隣商業地域●建蔽率:80%
- 容積率:300%●設備:関西電力・都市ガス、上下水道
- 引渡:相談●取引態様:仲介

京阪淀

価格 **1,680** 万円

- 京阪本線「淀」駅徒歩8分



- ◆前面道路幅員6.0m **即入居可**
- ◆平成30年12月 外壁工事・屋根葺替え工事実施
- ◆平成23年11月 LDK・2階洋室 床暖房設置

- 中古戸建●所在:伏見区淀下津町
- 土地面積:56.25㎡(公簿)●建物面積:93.56㎡●構造:木造3階建●間取:4LDK
- 建蔽率:60%●容積率:200%●建築年月:1997年3月建築●現況:空家
- 引渡相談●取引態様:仲介

グローバル醍醐

価格 **1,750** 万円

- 地下鉄東西線「醍醐」駅徒歩8分



- ◆最上階5階部分・東向きバルコニー
- ◆3LDK・専有面積64.51㎡
- ◆令和2年8月ハウスクリーニング済

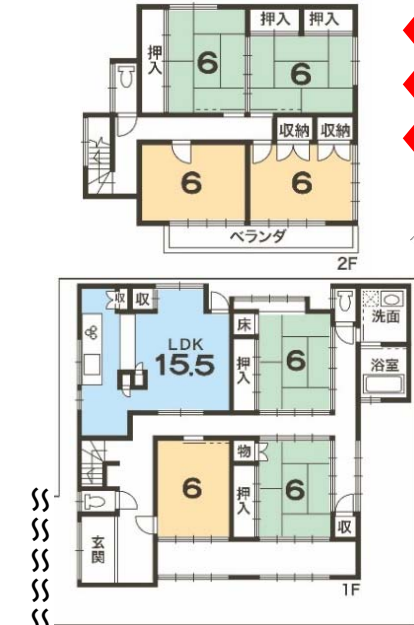
- 中古マンション●所在:伏見区醍醐中山町
- 専有面積:64.51㎡●バルコニー面積:8.08㎡
- 間取:3LDK●構造:RC造地下2階地上5階建5階部分
- 管理費:8,550円/月●修繕積立金:9,680円/月
- 管理方式:全部委託●建築年月:2001年1月建築
- 現況:空家●引渡:相談●取引態様:仲介



京阪淀

価格 **2,380** 万円

- ◆京阪本線「淀」駅徒歩9分
- ◆7LDK、土地約64.41坪
- ◆室内丁寧にお使いです♪

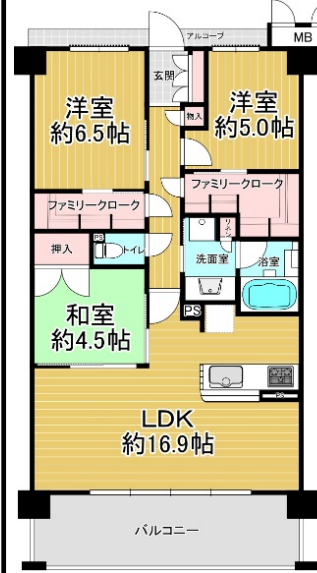


- 中古戸建●所在:伏見区淀新町
- 土地面積:212.95㎡(公簿)
- 建物面積:173.56㎡
- 構造:木造2階建
- 建蔽率:60%●容積率:200%
- 建築年月:1973年11月建築
- 現況:空家●引渡:相談
- 取引態様:仲介

Aito

価格 **3,280** 万円 **価格変更**

- 京阪本線「藤森」駅徒歩3分



- ◆平成27年2月建築
- ◆LD部分床暖房有り
- ◆ペット飼育可(規約有)

- 中古マンション●所在:伏見区深草キトリ町
- 専有面積:77.28㎡●バルコニー面積:13.11㎡
- 間取:3LDK●構造:RC造7階建3階部分
- 管理費:8,500円/月●修繕積立金:8,500円/月
- 管理方式:全部委託●建築年月:2015年2月建築
- 現況:居住中●引渡:2021年3月末以降
- 取引態様:仲介



●国土交通大臣(5)第6056号 ●(一社)不動産流通経営協会会員
●(公社)近畿地区不動産公正取引協議会加盟
本社:〒540-6591 大阪市中央区大手前1丁目7番31号 OMMビル15階

■取引態様:仲介 ■掲載図面と現況が異なる場合は現況を優先いたします。 ■広告作成日:2021年1月4日 ■取引有効期限:2021年2月9日



お問い合わせは **0120-39-1341**

伏見桃山営業所

最新情報 満載

京阪電鉄不動産 検索

今すぐ アクセス!!

〒612-8101 京都市伏見区観音寺町205-1 2階 【定休日 火・水曜日】
営業時間 10:00~18:00 TEL:075-604-1341 FAX:075-604-1342



高木 井手 栗田 角野 加藤