

向島ニュータウン第三街区E棟

価格 **1,399** 万円

新着情報

■近鉄京都線「向島」駅徒歩6分

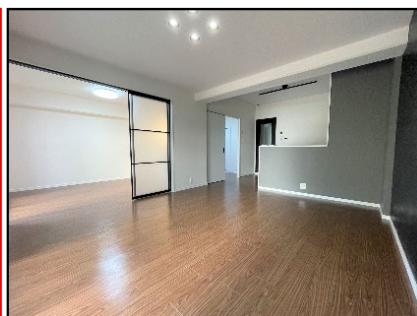
リフォーム完了オープンハウス開催

3月20日(土)21日(日)

13:00~17:00

リフォームの参考にも!

E棟115号室でお待ちしております!

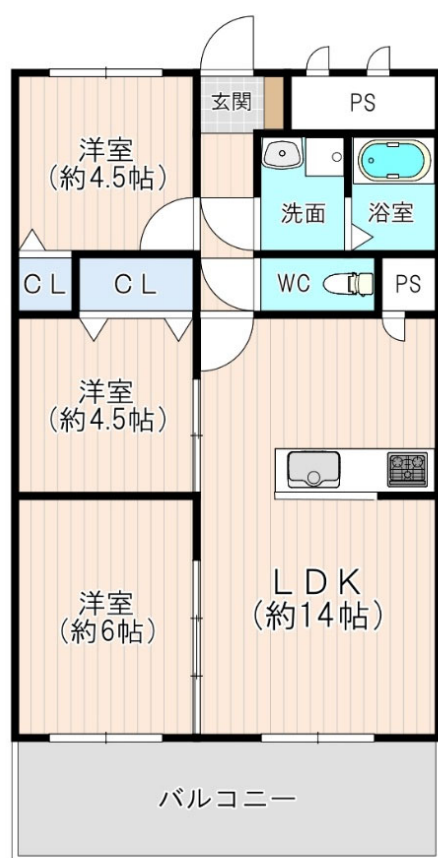


- ◆3LDK(壁芯64.50㎡)
- ◆リフォーム済み
- ◆南向きバルコニー



●令和3年3月リフォーム完了●

- 間取り変更 ■壁天井クロス張替
- フロアタイル張替 ■CF張替
- キッチン、ユニットバス、洗面台、トイレ
- エアコン交換 ■建具交換 ■LED照明新設
- ハウスクリーニング 等



ゆっくりひっくり返す
空室
お気軽にご覧下さい!



●中古マンション ●所在:伏見区向島二ノ丸町 ●専有面積:64.50㎡ ●バルコニー面積:10.85㎡
 ●間取:3LDK ●構造:RC造11階建1階部分 ●管理費:6,000円/月 ●修繕積立金:10,000円/月 ●管理方式:自主管理
 ●建築年月:1980年6月建築 ●現況:空室 ●引渡:即時 ●取引態様:仲介

京阪電鉄不動産 伏見桃山営業所

売却物件 求む!!!

中古住宅 / 土地 / マンション
事業用 / 駐車場 etc

お急ぎの方
買取 いたします。
仲介手数料不要!

■取引態様:仲介 ■掲載図面と現況が異なる場合は現況を優先いたします。 ■広告作成日:2021年3月15日 ■取引有効期限:2021年4月20日



●国土交通大臣(5)第6056号 ●(一社)不動産流通経営協会会員
 ●(公社)近畿地区不動産公正取引協議会加盟
 本社:〒540-6591 大阪市中央区大手前1丁目7番31号 OMMビル15階

お問い合わせは **0120-39-1341**

伏見桃山営業所

最新情報 満載

京阪電鉄不動産

検索

今すぐ アクセス!!

まずは査定から!!!
スマホで24時間受付中!

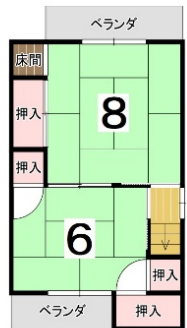
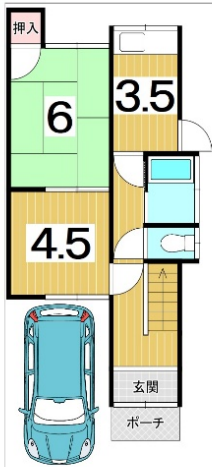


〒612-8101 京都市伏見区観音寺町205-1 2階 【定休日:火・水曜日】
 TEL.075-604-1341 FAX.075-604-1342 e-mail fushimi-momoyama@keihan-kiss.co.jp

醍醐御園尾町

価格 **880** 万円 新着情報

■地下鉄「醍醐」駅徒歩10分



- ◆土地約20.1坪
- ◆駐車1台可
- ◆前道約6.0m

●中古戸建 ●所在:伏見区醍醐御園尾町 ●土地面積:66.62㎡
●建物面積:66.74㎡ ●構造:木造2階建 ●間取:4K
●建築年月:1973年4月建築 ●現況:空家 ●引渡:相談 ●取引態様:仲介

向島津田町

価格 **930** 万円

■近鉄京都線「向島」駅徒歩9分



- ◆3LDK
- ◆南北2方道路
- ◆小型車1台駐車可

内外装リフォーム歴有り!

●中古戸建 ●所在:伏見区向島津田町 ●土地面積:58.29㎡ ●建物面積:64.58㎡
●構造:木造2階建 ●間取:3LDK
●建築年月:1979年12月建築 ●現況:空家 ●引渡:即時 ●取引態様:仲介

グラン・コート宇治檜島

価格 **2,235** 万円 新着情報

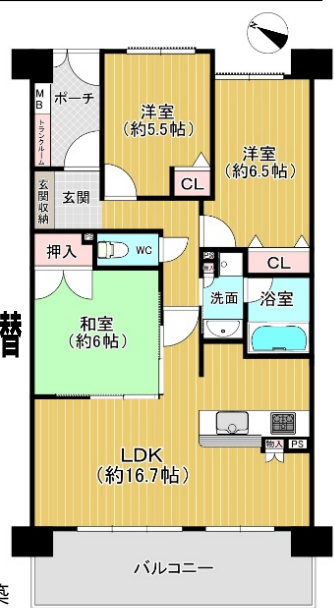
■近鉄京都線「向島」駅徒歩9分

- ◆最上階6階部分、南西向き
- ◆3LDK、専有面積74.17㎡
- ◆ペット可(制限有)
- ◆平成19年2月建築

■令和3年3月改装済■

- ◆全室クロス張替・トイレ新調・洗面室、トイレ床CF張替
- ◆和室畳表替・ガスコンロ新調・食洗器新調
- ◆レンジフード新調・ハウスクリーニング など

●中古マンション ●所在:宇治市檜島町落合
●専有面積:74.17㎡ ●バルコニー面積:12.92㎡
●間取:3LDK ●構造:SRC造地上6階建6階部分
●管理費:7,800円/月 ●修繕積立金:9,400円/月
●管理方式:全部委託 ●建築年月:2007年2月建築
●現況:空家 ●引渡:相談 ●取引態様:仲介



竹田桶ノ井町 新築

価格 **2,688** 万円 新着情報

■京都市烏丸線「竹田」駅徒歩3分
■近鉄京都線「竹田」駅徒歩3分



- ◆令和3年3月建築
- ◆2SLDK
- ◆駐車1台可

●新築一戸建 ●所在地:伏見区竹田桶ノ井町
●土地面積:46.76㎡ (私道負担約7.2㎡含) ●建物面積:約73.57㎡
●間取/2SLDK ●構造/木造3階建
●建築年月:2021年3月完成済 ●引渡:相談 ●取引態様:仲介

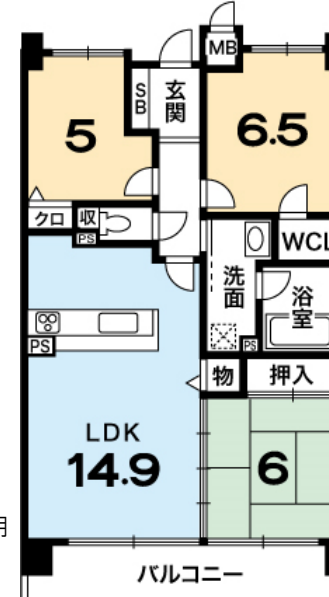
パティオン桃山南口駅前

価格 **2,980** 万円

■京阪宇治線「桃山南口」駅徒歩3分

- ◆最上階南向き!
(5階建5階部分)
- ◆2LDK+F+WIC
- ◆陽当たり・眺望良好
- ◆LD部分床暖房
- ◆ペット可(制限有)

●中古マンション ●所在:伏見区桃山町和泉
●専有面積:71.83㎡ ●バルコニー面積:12.35㎡
●間取:2LDK+F ●構造:RC造5階建5階部分
●管理費:11,040円/月 ●修繕積立金:4,310円/月
●管理方式:全部委託
●建築年月/2015年2月建築 ●現況:空家
●引渡:相談 ●取引態様:仲介



木幡平尾 新築

価格 **4,380** 万円 新着情報

■JR「六地藏」駅徒歩13分
■地下鉄六地藏」駅徒歩14分



- ◆土地約50坪
- ◆建物約35坪
- ◆LDK23.5帖
- ◆ウッドデッキ約10帖

●新築戸建 ●所在:宇治市木幡平尾
●土地面積:165.35㎡
●建物面積:115.83㎡ ●間取:3LDK
●構造:木造2階建
●建築年月:2021年2月完成済 ●引渡:相談 ●取引態様:仲介



こころまちつくり



●国土交通大臣(5)第6056号 ●(一社)不動産流通経営協会会員
●(公社)近畿地区不動産公正取引協議会加盟
本社:〒540-6591 大阪市中央区大手前1丁目7番31号 OMMビル15階

■取引態様:仲介 ■掲載図面と現況が異なる場合は現況を優先いたします。 ■広告作成日:2021年3月15日 ■取引有効期限:2021年4月20日

お問い合わせは **0120-39-1341**

伏見桃山営業所

最新情報 満載

京阪電鉄不動産

検索

今すぐ アクセス!!

〒612-8101 京都市伏見区観音寺町205-1 2階 【定休日 火・水曜日】
営業時間 10:00~18:00 TEL:075-604-1341 FAX:075-604-1342



高木 井手 栗田 角野 加藤