

ローズマンション藤ノ森A棟1109号

価格 **2,450** 万円

■京阪「藤森」駅徒歩2分

◆リノベーション工事済（2021年6月）

- ◎全室クロス貼替 ◎フローリング貼替 ◎畳交換
- ◎建具交換 ◎洋室カーペット貼替 ◎キッチン新調
- ◎ユニットバス交換 ◎トイレ交換 ◎洗面台新調
- ◎給湯器交換 ◎照明器具設置 ◎洗濯パン新調 etc.



LDK



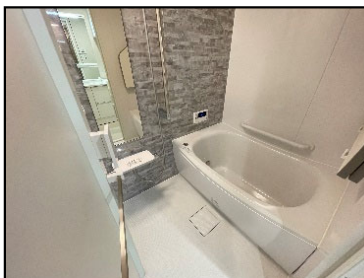
キッチン



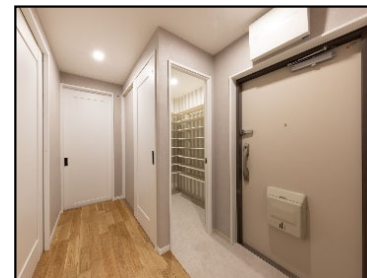
和室約4.5帖



洋室約6.2帖



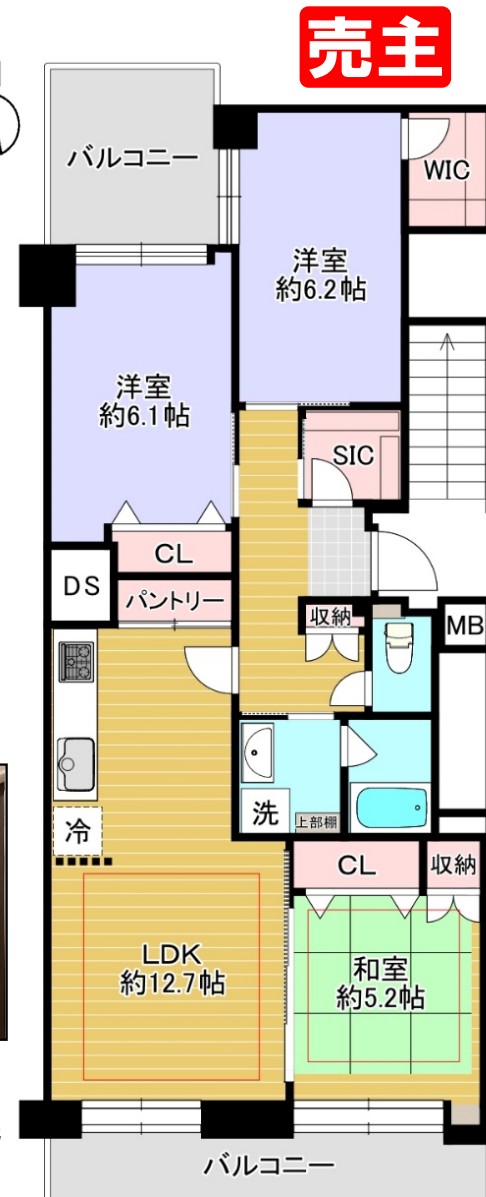
浴室



SIC付玄関

◆専有面積/79.63㎡ ◆南向き ◆最上階

- 中古マンション●所在:伏見区深草堀田町●専有面積:79.63㎡●バルコニー面積:10.12㎡
- 構造:SRC造地下1階付地上11階建11階部分●管理費:10,750円/月●修繕積立金:11,550円/月地域協力金:300円/月
- 管理方式:全部委託（日勤）●建築年月:1978年3月建築●引渡:即時●取引態様:売主



売主

土地 戸建 マンション

不動産の種別は問いません！
まずは京阪電鉄不動産にお問合せください！

売却物件 大募集!!

査定
無料!

秘密
厳守!

相談
無料!

お急ぎの方は京阪電鉄不動産が
買取致します!!
※物件によっては買取できない場合もございます。

まずは査定から!!
スマホで24時間受付中!

※QRコードは(株)デンソーウェブの登録商標です。



●国土交通大臣(5)第6056号 ●(一社)不動産流通経営協会会員
●(公社)近畿地区不動産公正取引協議会加盟
本社:〒540-6591 大阪市中央区大手前1丁目7番31号 OMMビル15階

■取引態様:売主 ■掲載図面と現況が異なる場合は現況を優先いたします。 ■広告作成日:2022年2月14日 ■取引有効期限:2022年3月19日

0120-39-1341

伏見桃山営業所

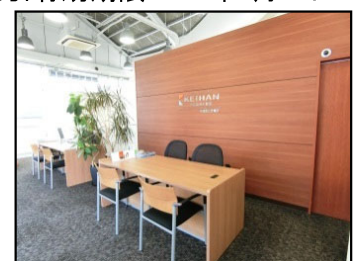
最新情報
満載

京阪電鉄不動産

検索

今すぐ
アクセス!!

〒612-8101 京都市伏見区観音寺町205-1 2階 【定休日 火・水曜日】
営業時間 10:00~18:00 TEL:075-604-1341 FAX:075-604-1342



パール伏見桃山

価格 **2,249** 万円 **価格変更**

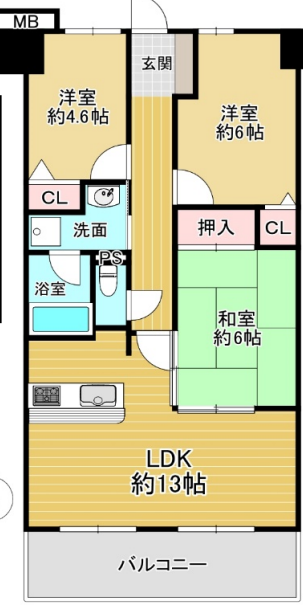
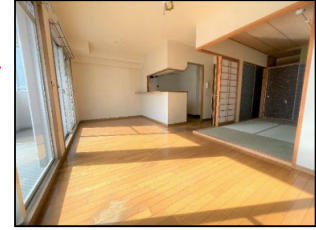
- 京阪本線「中書島」駅徒歩4分
- 近鉄「桃山御陵前」駅徒歩15分

■3LDK
(専有面積64.90㎡)

- 平成8年7月建築
- 角住戸 ■南向き ■陽当たり通風良好
- 令和4年1月 畳表替え・障子張替

- ★イオン伏見店/約580m
- ★伏見南浜小学校/約820m
- ★桃陵中学校/約1100m

- 中古マンション ●所在:伏見区新中町 ●専有面積:64.90㎡
- バルコニー面積:8.48㎡ ●間取:3LDK ●構造:RC造地上7階建2階部分
- 管理費:6,700円/月 ●修繕積立金:16,230円/月 ●管理方式:全部委託(日動)
- 建築年月:1996年7月建築 ●現況:空家 ●引渡:即時 ●取引態様:仲介



のりくつりてんぶ
空室
お気軽にご覧下さい!

木幡南山 新築

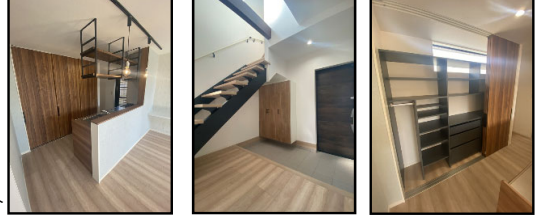
価格 **2,980** 万円

- JR「木幡」駅徒歩12分
- 京阪「木幡」駅徒歩15分

- 3LDK
- 土地約32.3坪
- キッチン背面扉付き収納ユニット
- ウッドデッキ ■オープン階段
- 食器洗浄乾燥機 ■浴室暖房乾燥機



- 新築戸建
- 所在:宇治市木幡南山
- 土地面積:106.78㎡
- 建物面積:85.05㎡ ●間取:3LDK ●構造:木造2階建
- 建築年月:2022年1月完成済 ●引渡:相談 ●取引態様:仲介



深草南明町

価格 **4,480** 万円

- 京阪本線「鳥羽街道」駅徒歩10分
- JR奈良線「稲荷」駅徒歩14分



- 戸建 ●所在:伏見区深草南明町
- 土地面積:198.85㎡ (私道負担:約30.15㎡)
- 建物面積:127.10㎡ ●間取:4LDK ●構造:木造2階建
- 建築年月:1997年3月建築 ●現況:空家 ●引渡:相談 ●取引態様:仲介



- ◆南向き
- ◆間口約12m
- ◆平成9年建築
- ◆4LDK
- ◆陽当たり良好
- ◆風通し良好

- ◎リビング吹抜け ◎ウッドデッキ付
- ◎駐車2台可能 & 自転車置場あり
- ◎閑静な住宅地

桃山町鍋島

価格 **4,580** 万円 **新着情報**

建築条件無し売土地

- JR「桃山」駅徒歩2分
- 近鉄「桃山御陵前」駅徒歩7分
- 京阪「伏見桃山」駅徒歩8分

- ◆土地約51.9坪 (有効宅地面積)
- ◆建築条件無し
- ◆道路との高低差無し
- ◆閑静な住宅地
- ★ファミリーマート/約190m
- ★桃山小学校/約600m
- ★桃山中学校/約1400m



お好きなハウスメーカー工務店で建築可能です!

- 土地(古家有) ●所在:桃山町鍋島 ●土地面積:218.76㎡(公簿) ●私道負担:47.01㎡
- 地目:宅地 ●用途地域:第一種中高層住居専用地域 ●建蔽率:60% ●容積率:200%
- 設備:電気,都市ガス,上下水道 ●引渡:相談 ●取引態様:仲介



●国土交通大臣(5)第6056号 ●(一社)不動産流通経営協会会員
●(公社)近畿地区不動産公正取引協議会加盟
本社:〒540-6591 大阪市中央区大手前1丁目7番31号 OMMビル15階

●取引態様:仲介 ●掲載図面と現況が異なる場合は現況を優先いたします。 ●広告作成日:2022年14日 ●取引有効期限:2022年3月14日

お問い合わせは **0120-39-1341**

伏見桃山営業所

最新情報満載 京阪電鉄不動産 検索

〒612-8101 京都市伏見区観音寺町205-1 2階 【定休日 火・水曜日】
営業時間 10:00~18:00 TEL:075-604-1341 FAX:075-604-1342

まずは査定から!!
スマホで24時間受付中!

※QRコードは(株)デンソーウェブの登録商標です。

