

## ファインガーデン棟 価格 2,980万円

**松井山手駅徒歩5分**

空室  
お気軽にご覧下さい!  
**13階につき眺望良好**

**担当宮田**

●所在/京田辺市山手南一丁目●交通/JR学研都市線「松井山手」駅徒歩5分●専有面積/72.26㎡●バルコニー面積/16.45㎡●構造/鉄骨鉄筋コンクリート造14階建13階部分●建築/1999年2月●管理費/月額9,180円●修繕積立金/月額7,230円●管理形態/全部委託(日勤)●現況/空室●引渡し/相談●取引態様/仲介

## ファインテンスケア棟 価格 3,680万円

**2009年1月建築 最上階**

専有面積 約85.3㎡  
ペット飼育可(但し、規約による制限有)

是非、最上階からの眺望をご堪能下さい!

**担当福田**

●所在/八幡市欽明台東●交通/JR学研都市線「松井山手」駅徒歩11分●専有面積/85.35㎡●バルコニー面積/15.90㎡●構造/鉄骨コンクリート造15階建15階部分●建築/2009年1月●管理費/月額10,670円●修繕積立金/月額8,530円●管理形態/全部委託(日勤)●現況/居住中●引渡し/相談●取引態様/仲介

## 河原食田 価格 2,380万円

近鉄新田辺駅徒歩4分  
JR京田辺駅徒歩10分

土地面積 約30.5坪 現状更地

◆2WAYアクセス!  
◆前面道路約6.5m!  
◆建築条件無し!  
お好きな工務店で建築可能!

**担当/船本**

●所在/京田辺市河原食田●交通/近鉄京都線「新田辺」駅徒歩4分●土地面積/100.92㎡(約30.52坪)※私道負担無し●地目/宅地●用途地域/近隣商業地域●建ぺい率/80%●容積率/200%●現況/更地●設備/公営水道、公共下水(引込無し)、都市ガス、電気●引渡し/即時●取引態様/仲介

## 美濃山一ノ谷 価格 2,500万円

土地面積 約45.4坪 現状更地

◆閑静な街並み!  
◆前面道路約6.0m!  
◆建築条件無し!  
お好きな工務店で建築可能!

**担当宮田**

●所在/八幡市美濃山一ノ谷●交通/JR学研都市線「松井山手」駅バス8分京阪バス「本郷」徒歩2分●土地面積/150.11㎡(約45.40坪)※私道負担無し●地目/宅地●用途地域/第2種低層住居専用地域●建ぺい率/60%●容積率/100%●現況/更地●設備/公営水道、公共下水、都市ガス、電気●引渡し/即時●取引態様/仲介

## 美濃山御幸 価格 3,180万円

土地面積 約43.2坪 建物面積 約26.9坪

◆区画の整った住宅地!  
◆間口約12m!  
◆各居室に収納有!  
◆太陽光パネル設置済み!  
◆駐車2台可能!  
◆室内丁寧にお使いです!

**担当船本**

●所在/八幡市美濃山御幸●交通/JR学研都市線「松井山手」駅バス10分 京阪バス「御幸南」徒歩3分●土地面積/142.82㎡(約43.20坪)※私道負担無し●建物面積/89.10㎡●構造/木造2階建●建築/2010年1月●現況/居住中●引渡し/相談●取引態様/仲介

## 欽明台西 価格 4,250万円

新着情報  
**2014年1月建築**

**東南角家**

◆床暖房有(LDK部分)  
◆食洗機有  
◆浴室暖房乾燥機有  
◆1・2階トイレ有  
◆駐車2台可  
◆各部屋収納

**担当/福田**

●所在/八幡市欽明台西●交通/JR学研都市線「松井山手」駅よりバス10分美濃山小学校バス徒歩2分●土地面積/173.39㎡(約52.45坪)※私道負担無し●建物面積/110.95㎡●構造/木造スレート葺2階建●建築/2014年1月●現況/居住中●引渡し/相談●取引態様/仲介

## 田辺久戸 価格 5,180万円

JR京田辺駅徒歩1分!!

■駅西口から約30mの好立地!  
■土地面積:約51.33坪!  
■現況更地!(アスファルト敷き)  
■建築条件無し!  
お好きなハウスメーカーで建築可能!

**担当/船本**

●所在/京田辺市田辺久戸●交通/JR学研都市線「京田辺」駅徒歩1分●土地面積/169.70㎡(約51.33坪)※私道負担無し●地目/宅地●用途地域/第一種住居地域●建ぺい率/60%●容積率/200%●現況/更地●引渡し/即時●設備/公営水道、下水道、電気●取引態様/仲介

## 山手南二丁目 価格 6,200万円

松井山手駅徒歩4分  
**セキスイハイム施工**

◆2013年太陽光パネル設置!  
◆2階洋室2部屋ともゆとりある約10帖以上!  
◆敷地内南西側に庭付き!  
◆角地につき通風良好!

**担当宮田**

●所在/京田辺市山手南二丁目●交通/JR学研都市線「松井山手」駅徒歩4分●土地面積/196.27㎡(54.44坪)※私道負担無し●建物面積/140.95㎡●構造/軽量鉄骨造2階建●建築/1999年1月●現況/居住中●引渡し/相談●取引態様/仲介

# 山田池東町 東南角家

価格税込 **2,480**万円

土地面積 約**39.6**坪  
建物面積 約**32.6**坪



- 【2023年8月改装済】
- ◆システムキッチン新調
  - ◆ユニットバス新調
  - ◆洗面台・防水パン新調
  - ◆トイレ新調
  - ◆給湯器新調◆全室(階段・廊下含)壁・天井クロス貼替え
  - ◆全室(階段・廊下含)フロアタイル貼替え
  - ◆CF貼替え(洗面・トイレ)
  - ◆畳表替え◆網戸新調
  - ◆ベランダ長尺張り◆ベランダ手摺・窓枠・雨戸・塀(東側塀)塗装
  - ◆外壁高圧洗浄◆ハウスクリーニング

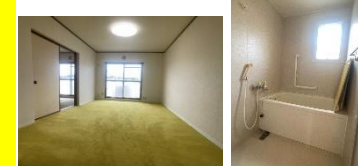


●所在/枚方市山田池東町 ●交通/JR学研都市線「長尾」駅徒歩24分 ●土地面積/130.96㎡(約39.61坪) ※私道負担無し ●建物面積/107.98㎡ ●軽量鉄骨造2階建 ●1983年11月 ●現況/空家 ●引渡し/即時 ●取引態様/仲介

# 藤阪パークハイツ

価格 **580**万円

- 【2023年9月改装済】
- ◎全室壁・天井・襖クロス貼替え
  - ◎CF貼替え(玄関・洗面・トイレ)
  - ◎トイレ交換◎給湯器交換
  - ◎畳表替え(和室全室)
  - ◎カーペット貼替え(L・洋室)
  - ◎木部塗装◎ハウスクリーニング

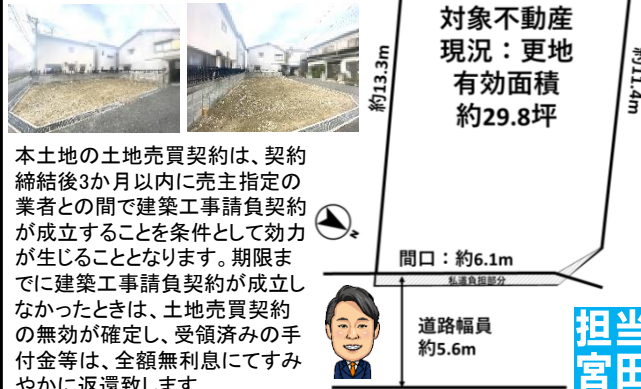


●枚方市長尾谷町三丁目 ●交通/JR学研都市線「藤阪」駅徒歩14分 ●専有面積/91.44㎡ ●バルコニー面積/10.66㎡ ●鉄筋コンクリート造5階建4階部分 ●建築/1979年8月建築 ●管理費/月額 8,100円 ●修繕積立金/月額7,700円 ●管理形態/全部委託(日勤) ●現況/空家 ●引渡し/相談 ●取引態様/仲介

# 長尾元町六丁目

価格 **1,880**万円

【建築条件付土地】  
長尾駅徒歩5分



●所在/枚方市長尾元町六丁目 ●交通/JR学研都市線「長尾」駅徒歩5分 ●土地面積/101.33㎡(約30.65坪) ※内訳：土地有効面積約98.73㎡(約29.86坪) ●私道負担約2.6㎡ ●地目/宅地 ●用途地域/第一種中高層住居専用地域 ●建い率/60% ●容積率/200% ●現況/更地 ●設備/公営水道、公共下水、都市ガス、電気 ●引渡し/相談 ●取引態様/仲介

■取引態様/仲介 ■掲載物件と現況が異なる場合は現況を優先いたします。 ■広告作成日/2024年3月18日現在 ■広告有効期限/2024年4月14日 ※広告時にご売却済の場合はご容赦ください。

詳しくはこちらから→

キャンペーン期間  
2024年  
3/31(日)  
まで

京阪の仲介  
KEIHAN-KISS

# 春のプレゼント キャンペーン

福田 宮田 船本

査定無料 相談無料  
秘密厳守 広告無料

# 売却物件大募集!!

お急ぎの方  
物件買取致します。

当社が買取した場合の 仲介手数料は不要です。  
※物件により買取できない場合がございます。