

新着情報 **長尾東町三丁目** 価格 **3,280** 万円
2020年6月建築 **東南・南西角家**

土地面積
約 39.6 坪

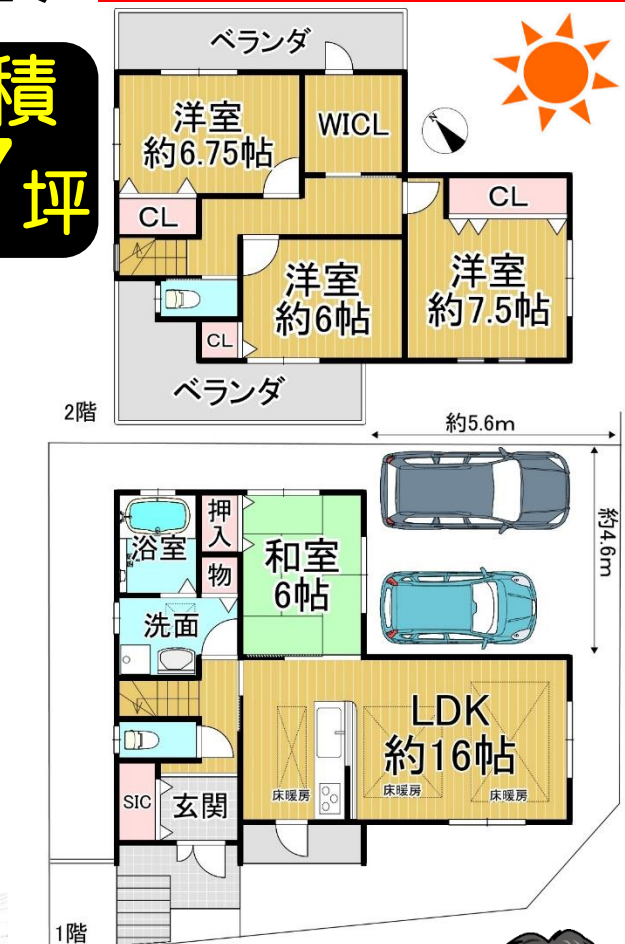
建物面積
約 32.7 坪

- ◆WICL・SIC有
- ◆床暖房有(LDK部分)
- ◆食洗機有
- ◆浴室暖房乾燥機有
- ◆1・2階トイレ有
- ◆駐車2台可
- ◆モニター付インターホン

ベランダ2カ所



●所在/枚方市長尾東町三丁目●交通/JR学研都市線「長尾」駅徒歩15分●土地面積/131.00㎡(約39.62坪)※私道負担無し
 ●建物面積/108.13㎡●構造/木造スレート葺2階建●建築/2020年6月●現況/居住中●引渡し/相談●取引態様/仲介



浴室も広く、ゆたいたとした間取り
 室内丁寧にお使いです！
 駐車・駐輪スペース豊富！
 是非、一度お問い合わせください！



担当/福田

売却物件大募集

不動産繁忙期に伴うご成約により、売却物件が不足しております。
 不動産に関するお悩みをお持ちの方は、お気軽にご相談下さい！

ご売却の流れ

今、不動産のご売却を検討されている方も、将来お考えの方も、私たちにご相談下さい。

STEP.1

売却相談

ご所有不動産の売却
 最初の一步

相続、転勤、離婚、住替え、
 売却理由は、十人十色、
 お客様、個々に合った
 ご売却プランをご提案
 させていただきます。

STEP.2

無料査定

無料の「価格査定」から
 始まります

周辺の成約事例、近隣の
 売却事例、ご所有不動産の
 物件の特徴等を考慮し、
 査定金額を提示させて
 頂きます。

STEP.3

媒介契約

売却を依頼するための
 手続きです

売却金額、販売方法等を
 ご相談させて頂き、それに
 基づく、売却のご依頼の
 契約になります。
 ※媒介契約後の、内容の
 変更も可能です。

STEP.4

販売活動

販売活動の
 スタートです

インターネット掲載、広告活動
 登録顧客へのご紹介、
 不動産流通機構「レインズ」へ
 の登録等、各種媒体を駆使し
 購入希望者をお探しして
 頂きます。

STEP.5

売買契約

手付金を受領し
 契約書に署名・捺印

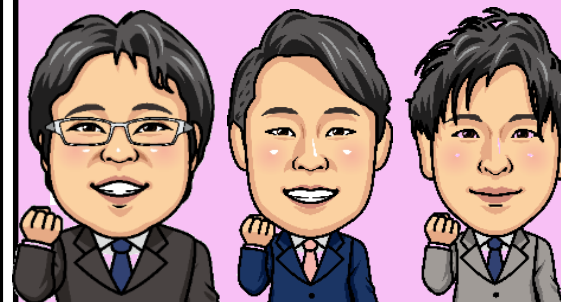
諸条件等を記載した契約書に
 売主様・買主様に署名・捺印
 して頂き、買主様より手付金を
 受領して頂きます。
 ※契約書類等は、当社にて
 作成させていただきます。

STEP.6

引渡し

残代金を受領し
 家を引渡します

買主様より、残代金を受け取って頂き
 司法書士立会いのもと
 所有権を移転し、鍵をお渡し頂きます。
 住宅ローン等の抵当権がある場合は
 抹消に係る手続きもサポートさせて
 頂きます。



スマートフォンからの
 無料査定依頼はこちら→



福田 宮田 船本

査定無料 相談無料
秘密厳守 広告無料

宅配モニターさん緊急募集

週に1～2回のチラシの配布を
 手伝ってくださる方を募集しています。

★京田辺市★
 大住・京田辺駅・同志社山手周辺等
 ★枚方市★
 山田池東町・田口山・北山周辺等

京阪電鉄不動産株式会社
 京阪東ローズタウン営業所

0120-654-012
 京都府京田辺市山手東1丁目1番地6 KBT松井山手ビル1階 TEL:0774-65-4111 FAX:0774-65-4114

東ローズタウン営業所
 google、yahoo等検索
 エンジンより、検索頂けます。

5つのアクセスで
 査定いたします！

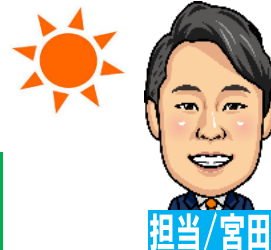
新着
情報

大住責谷

土地面積 約30.8坪
建物面積 約29.5坪

- ★2014年5月建築!
- ★道路南東向きにつき陽当たり良好!
- ★駐車2台可!
- ※車種により制限有
- ★収納充実設計!
- ★北西側池につき通風良好!

●所在/京田辺市大住責谷●交通/JR学研都市線「大住」駅徒歩13分●土地面積/101.89㎡(約30.82坪)※私道負担無し●建物面積/97.56㎡●構造/木造2階建●建築/2014年5月●現況/空家●引渡し/相談●取引態様/仲介



担当/宮田



価格 2,680 万円

ファインガーデン棟

価格 2,980 万円

松井山手駅徒歩5分



●所在/京田辺市山手南一丁目●交通/JR学研都市線「松井山手」駅徒歩5分●専有面積/72.26㎡●バルコニー面積/16.45㎡●構造/鉄骨鉄筋コンクリート造14階建13階部分●建築/1999年2月●管理費/月額9,180円●修繕積立金/月額7,230円●管理形態/全部委託(日勤)●現況/空家●引渡し/相談●取引態様/仲介



河原食田

価格 2,080 万円

近鉄新田辺駅徒歩4分
JR京田辺駅徒歩10分

土地面積 約30.5坪 現状更地

- ◆2WAYアクセス!
- ◆前面道路約6.5m!
- ◆建築条件無し!
- ◆好きな工務店で建築可能!



担当/船本



●所在/京田辺市河原食田●交通/近鉄京東線「新田辺」駅徒歩4分●土地面積/100.92㎡(約30.52坪)※私道負担無し●地目/宅地●用途地域/近隣商業地域●建ぺい率/80%●容積率/200%●現況/更地●設備/公営水道、公共下水(引込無し)、都市ガス、電気●引渡し/即時●取引態様/仲介

ファインガーデン あゆみヶ丘B棟

価格 3,280 万円

専有面積 約96.2㎡ 2002年1月建築 南向き 9階部分!



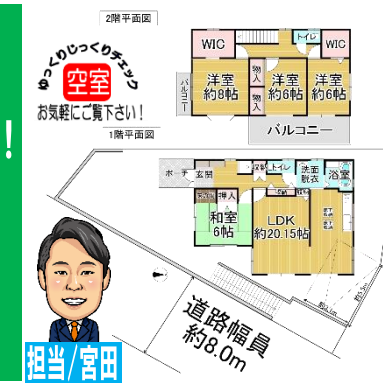
●所在/八幡市欽明台東●交通/JR学研都市線「松井山手」駅徒歩13分●専有面積/96.29㎡●バルコニー面積/17.60㎡●構造/鉄骨鉄筋コンクリート造14階建9階部分●建築/2002年1月●管理費/月額11,550円●修繕積立金/月額13,960円●管理形態/全部委託(日勤)●現況/居住中●引渡し/相談●取引態様/仲介

花住坂三丁目

価格 3,880 万円

2000年5月築エス・バイ・エル施工 高台につき眺望良好

- ◆LDK約20.1帖!
- ◆WIC2部屋付き!
- ◆2面バルコニー!
- ◆敷地内庭付き!
- ◆陽当たり良好!
- ◆車庫付き!
- ◆収納充実設計!



●所在/京田辺市花住坂三丁目●交通/JR学研都市線「松井山手」駅徒歩12分●土地面積/184.52㎡(約55.81坪)※私道負担無し●建物面積/127.87㎡※別途附属建物(車庫)/17.77㎡●構造/木造2階建●建築/2000年5月建築●現況/空家●引渡し/2024年5月末日以降●取引態様/仲介

欽明台西

価格 4,250 万円

2014年1月建築 東南角家

- ◆床暖房有(LDK部分)
- ◆食洗機有
- ◆浴室暖房乾燥機有
- ◆1・2階トイレ有
- ◆駐車2台可
- ◆各部屋収納



●所在/八幡市欽明台西●交通/JR学研都市線「松井山手」駅よりバス10分美濃山小学校バス停徒歩2分●土地面積/173.39㎡(約52.45坪)※私道負担無し●建物面積/110.95㎡●構造/木造スレート葺2階建●建築/2014年1月●現況/居住中●引渡し/相談●取引態様/仲介

山手西三丁目

価格 5,180 万円

♪ちとせヶ丘グランフィールズ分譲地内♪
2022年5月建築 土地面積 約73.3坪 建物面積 約33.9坪



●所在/京田辺市山手西三丁目●交通/JR学研都市線「松井山手」駅徒歩13分●土地面積/242.44㎡(約73.33坪)●有効宅地面積/151.83㎡(約45.92坪)※私道負担無し●建物面積/112.20㎡●構造/木造2階建●建築/2022年5月建築●現況/空家●引渡し/相談●取引態様/仲介