



# プラウド樟葉

価格 **7,980** 万円



専有面積  
約72.7㎡

バルコニー  
約15.0㎡

**樟葉駅：徒歩2分**

**2023年8月新築！ 築後未入居♪** 沿線最大級の「くずはモール」を庭に出来ます

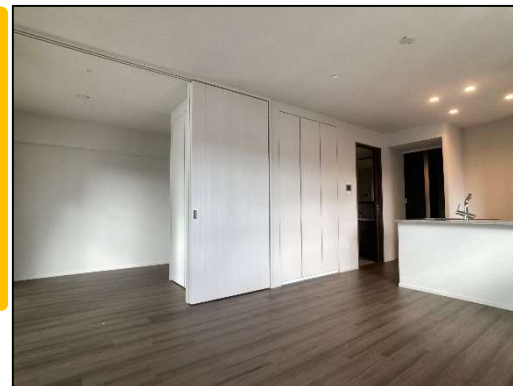
- ◇南東角・三方角住戸
- ◇両面バルコニー
- ◇充実の収納  
シューズインクローゼット  
ウォークインクローゼット  
ステップインクローゼット
- ◇高さ約2.4mの連続引戸  
LD・洋室5.1帖間
- ◇広々とした浴室 1618
- ◇900mm幅のワイド玄関扉
- ◇玄関電気錠でハンズフリー
- ◇キッチン天板には、高級人造石  
フィオレストーン天板を採用



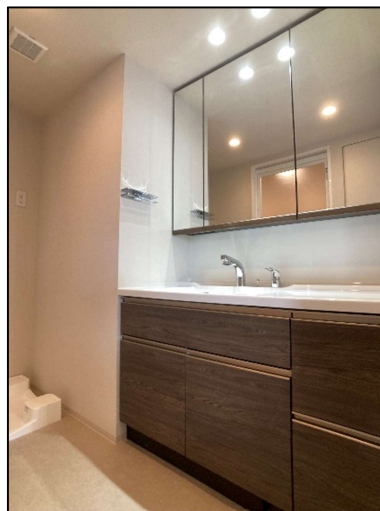
物件YouTubeはこちら



ペット飼育可  
※規約による制限有り



**8階部分，眺望良好です**



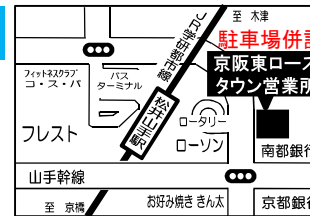
●所在/枚方市楠葉花園町●交通/京阪本線「樟葉」駅徒歩2分●専有面積/72.70㎡●バルコニー面積/15.08㎡●鉄筋コンクリート造14階建8階部分●建築/2023年8月  
●管理費/月額17,450円●修繕積立金/月額9,450円●インターネット使用料/月額2,035円●管理形態/全部委託(日勤)●現況/空家●引渡し/相談●取引態様/仲介

国土交通大臣(5)第6056号 (一社)不動産流通経営協会会員

こころまち つくろう



**京阪東ローズタウン営業所**  
**0120-654-012**  
 TEL 0774-65-4111 FAX 0774-65-4114  
 京都府京田辺市山手東1丁目1番地6 KBT松井山手ビル1階  
 Mail ert@keihan-kiss.co.jp ●定休日(火・水曜日) ●営業時間 10:00~18:00



インターネットでのお問合せは  
**東ローズタウン営業所 検索**  
 google、yahoo等検索  
 エンジンより、検索頂けます。  
 QRコードは(株)デンソーウェブの登録商標です

スマホはこちら▶ スマホはこちら



# 男山美桜①号地

価格 **2,430** 万円

# ②号地

価格 **2,330** 万円

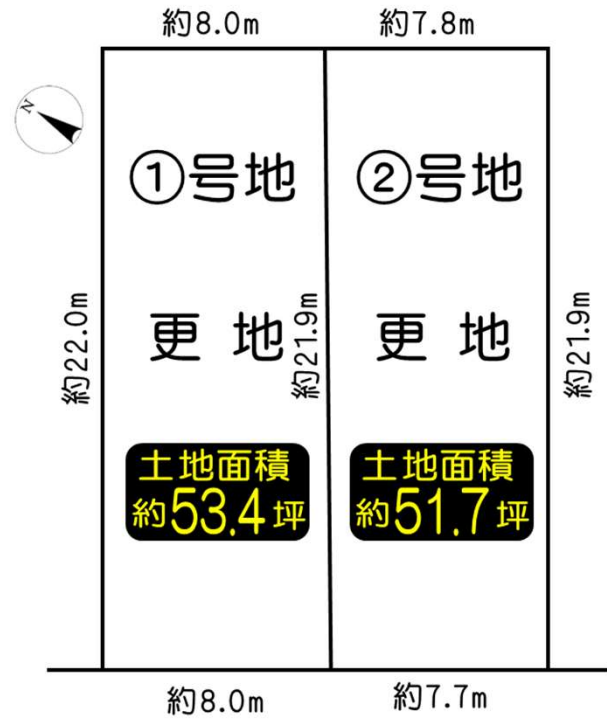
**新着情報**

**建築条件なし**  
 お好きな工務店・ハウスメーカーにて建築が可能です



- ◆南西向きにつき日当たり良好
- ◆前面道路幅員：約8.0m
- ◆道路との高低差なし
- ◆駐車3台可能♪

1号地詳細



2号地詳細



●所在/八幡市男山美桜 ●交通/京阪本線「樟葉」駅バス12分「さくら小学校」停徒歩4分 ●土地面積/1号地176.75㎡(約53.46坪)、2号地171.22㎡(約51.79坪) ※私道負担無し ●地目/雑種地、現況/宅地 ●用途地域/第一種中高層住居専用地域 ●建ぺい率/60% ●容積率/200% ●現況/更地 ●設備/公営水道、公共下水、都市ガス、電気 ●引渡し/相談 ●取引態様/仲介

**担当/八木**

**土地・戸建 マンション** **まずは 査定から**  
**売求む**

楠葉並木2丁目\_土地  
**御成約御礼**

2024年6月吉日ご成約  
 多数のお問合せ誠にありがとうございました！

【無料査定】 【無料相談】 【無料広告】 【秘密厳守】

くずはタワーシティA棟\_Mリネット  
**御成約御礼**

2024年6月吉日ご成約  
 多数のご来場・お問合せ誠にありがとうございました！

【無料査定】 【無料相談】 【無料広告】 【秘密厳守】

■取引態様/仲介 ■掲載物件と現況が異なる場合は現況を優先いたします。 ■広告作成日/2024年6月24日現在 ■広告有効期限/2024年7月31日 ※広告時にご売却済の場合はご容赦ください。

QRコードは(株)デンソーウェブの登録商標です

京阪電鉄不動産株式会社  
 京阪東ローズタウン営業所



**0120-654-012**

京都府京田辺市山手東1丁目1番地6 KBT松井山手ビル1階 TEL:0774-65-4111 FAX:0774-65-4114



東ローズタウン営業所  
 google、yahoo等検索エンジンより、検索頂けます。

電話 FAX ご訪問 メール  
 5つのアクセスで査定いたします！

