

京阪東ローズタウンファインガーデン

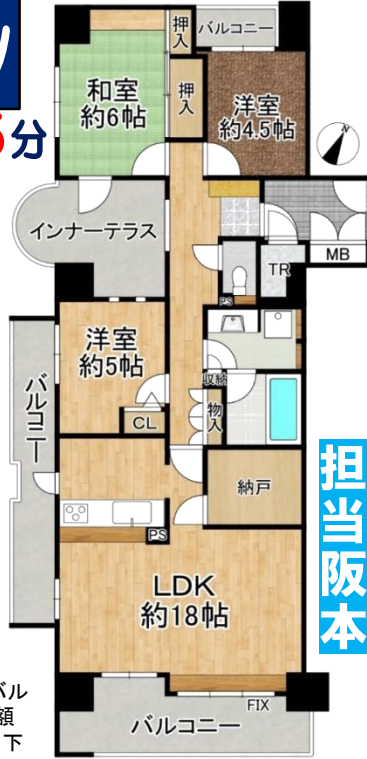
価格 **3,580** 万円

★広告初掲載★

- ★3方角部屋・3面バルコニー
- ★インナーテラス付きのお部屋
- ★キッチンには勝手口有り
- ★1618サイズの浴室
- ★納戸、廊下に収納有り
- ★専用ポーチ、トランクルーム有り

JR学研都市線「松井山手」駅徒歩**5分**

専有面積 **84.26㎡** バルコニー面積 **32.57㎡**



担当阪本

●所在/京田辺市山手南一丁目 ●交通/JR学研都市線「松井山手」駅徒歩5分 ●専有面積/84.26㎡ ●バルコニー面積/32.57㎡ ●構造/鉄骨鉄筋コンクリート造14階建3階部分 ●築年月/1999年2月 ●管理費/月額10,700円 ●修繕積立金/月額8,430円 ●管理形態/全部委託(日勤) ●現況/居住中 ●引渡し/2025年3月下旬以降 ●取引態様/仲介

京阪東ローズタウンファインガーデンあゆみヶ丘E棟

価格変更

価格税込 **3,490** 万円

- 【2024年9月改装済】
- ◆システムキッチン新調
 - ◆ユニットバス新調
 - ◆便器・温水洗浄便座新調
 - ◆全室フローリング貼替え
 - ◆CF貼替え
 - ◆全室クロス貼替え
 - ◆ハウスクリーニング



空室
お気軽にご覧下さい！

担当 福田



南向き!!



●所在/八幡市欽明台東 ●交通/JR学研都市線「松井山手」駅徒歩15分 ●専有面積/87.16㎡ ●バルコニー面積/15.60㎡ ●構造/鉄骨・鉄骨鉄筋コンクリート造14階建5階部分 ●築年月/2002年4月 ●管理費/月額10,460円 ●修繕積立金/月額12,640円 ●管理形態/全部委託(日勤) ●現況/空家 ●引渡し/即時 ●取引態様/仲介

長尾・藤阪・津田地域 大募集!!

売却・購入・相続・資産処分等
お気軽にご相談下さい！
※弊社直接買い取りも実施しております

チラシ配布スタッフ募集中
週に1~2回のチラシ配布のお仕事です♪
ご自宅近辺にチラシを配布して頂ける方を募集しております。
健康管理に！空いた時間の有効活用に！※チラシはご自宅までお届けいたします！

急募
長尾西町
長尾元町
田口山
津田南町

長尾・藤阪・津田地域にて売却不動産が不足しております。
担当/福田
査定無料 **相談無料**
秘密厳守 **広告無料**
担当/阪本

■取引態様/仲介 ■掲載物件と現況が異なる場合は現況を優先いたします。 ■広告作成日/2024年11月4日現在 ■広告有効期限/2024年11月30日 ※広告時にご売却済の場合はご容赦ください。 QRコードは(株)デンソーウェーブの登録商標です

津田元町三丁目

価格 **2,200** 万円

土地有効面積:約41.3坪

建築条件なし 津田駅徒歩11分

お好きな工務店・ハウスメーカーにて建築が可能です

道路間口 約14.3m

古家付 土地有効面積 約41.3坪

担当/福田

●所在/枚方市津田元町三丁目 ●交通/JR学研都市線「津田」駅徒歩11分 ●土地有効面積/136.72㎡(約41.35坪) ※別途セットバック部分含私道負担約14.3㎡ ●地目/宅地 ●用途地域/第一種住居地域 ●建ぺい率/60% ●容積率/160% ●現況/古家有 ●設備/公営水道、公共下水、都市ガス、電気 ●引渡/即時 ●取引態様/仲介

藤阪元町三丁目

価格 **2,580** 万円

土地面積:約43.2坪

建築条件なし

お好きな工務店・ハウスメーカーにて建築が可能です

両面道路 日当たり・通風良好

更地 土地面積 約43.2坪

担当/福田

●所在/枚方市藤阪元町三丁目 ●交通/JR学研都市線「藤阪」駅徒歩12分 ●土地面積/142.99㎡(約43.25坪) ※私道負担無し ●地目/宅地 ●用途地域/第一種中高層住居専用地域 ●建ぺい率/60% ●容積率/200% ●現況/更地 ●設備/公営水道、公共下水、都市ガス、電気 ●引渡/即時 ●取引態様/仲介

田口山三丁目

価格 **1,980** 万円

2003年9月建築 ◆LDK約12帖

◆全居室6帖以上、収納有

◆全居室2面採光につき通風良好

◆1階、2階にトイレ有り

担当阪本

●所在/枚方市田口山三丁目 ●交通/JR学研都市線「長尾」駅徒歩9分 ●京阪バス「春日山」駅徒歩9分 ●土地面積/100.04㎡(約30.26坪) ※私道負担無し ●建物面積/89.91㎡ ●木造2階建 ●築年月/2003年9月 ●現況/居住中 ●引渡し/相談 ●取引態様/仲介

フォレスト・ミオ山田池公園

価格税込 **1,760** 万円

担当阪本

【2024年7月リフォーム完了】

- ・システムキッチン新調・ユニットバス新調
- ・トイレ新調・洗面化粧台新調
- ・クロス新調・フロアタイル上張り(LDK・廊下)
- ・CF張替(洋室・洗面・トイレ)
- ・畳表替え・ハウスクリーニング

●所在/枚方市田口山二丁目 ●交通/JR学研都市線「長尾」駅徒歩10分 ●山田池団地 徒歩2分 ●専有面積/66.46㎡ ●バルコニー面積/8.40㎡ ●構造/鉄筋コンクリート造9階建4階部分 ●築年月/1995年2月 ●管理費/月額4,610円 ●修繕積立金/月額9,970円 ●管理形態/全部委託(日勤) ●現況/空家 ●引渡し/即時 ●取引態様/仲介

グランコープ津田

価格税込 **1,880** 万円

津田駅徒歩4分

【2024年7月改装済】

- ◆システムキッチン新調
- ◆ユニットバス新調
- ◆洗面化粧台新調
- ◆防水パン新調
- ◆トイレ新調
- ◆全室フローリング張替え
- ◆畳新調
- ◆全室クロス貼替え
- ◆ハウスクリーニング

9階部分 眺望良好! 日当たり・通風

●所在/枚方市津田駅前二丁目 ●交通/JR学研都市線「津田」駅徒歩4分 ●専有面積/66.45㎡ ●バルコニー面積/11.34㎡ ●鉄骨鉄筋コンクリート造10階建9階部分 ●築年月/1996年4月 ●管理費/月額9,000円 ●修繕積立金/月額17,870円 ●管理形態/全部委託(日勤) ●現況/空家 ●引渡し/即時 ●取引態様/仲介

パレヒルズ津田駅前

価格税込 **2,280** 万円

2001年6月建築 津田駅徒歩1分

【2024年3月改装済】

- ◆システムキッチン新調
- ◆ユニットバス新調
- ◆洗面化粧台新調
- ◆トイレ新調
- ◆全室フローリング張替え
- ◆全室クロス貼替え
- ◆ハウスクリーニング

角部屋 ペット飼育可(但し、規約による制限有)

●所在/枚方市津田駅前一丁目 ●交通/JR学研都市線「津田」駅徒歩1分 ●専有面積/71.97㎡ ●バルコニー面積/15.87㎡ ●鉄骨鉄筋コンクリート造14階建3階部分 ●築年月/2001年6月 ●管理費/月額6,500円 ●修繕積立金/月額12,920円 ●管理形態/全部委託(日勤) ●現況/空家 ●引渡し/即時 ●取引態様/仲介

レスタージュ枚方長尾

価格税込 **2,580** 万円

2002年2月建築

ペット飼育可(但し、規約による制限有)

担当阪本

【2024年9月改装済】

- ◆キッチンコンロ新調
- ◆クロス貼替え
- ◆ウォシュレット交換
- ◆畳表替え
- ◆建具調整
- ◆ハウスクリーニング 等

●所在/枚方市長尾西町1丁目 ●交通/JR学研都市線「長尾」駅徒歩15分 ●専有面積/78.18㎡ ●バルコニー面積/13.18㎡ ●鉄筋コンクリート造6階建2階部分 ●築年月/2002年2月 ●管理費/月額9,690円 ●修繕積立金/月額12,120円 ●管理形態/全部委託(日勤) ●現況/空家 ●引渡し/相談 ●取引態様/仲介

デュアル長尾

価格税込 **2,890** 万円

2001年11月建築

ペット飼育可(但し、規約による制限有)

【2024年3月改装済】

- ◆キッチン新調
- ◆ユニットバス新調
- ◆トイレ新調
- ◆洗面台新調
- ◆クロス貼替(全室)
- ◆フローリング貼替(全室)
- ◆CF張替 ◆建具入替 等

長尾駅徒歩5分 担当/阪本

●所在/枚方市長尾元町6丁目 ●交通/JR学研都市線「長尾」駅徒歩5分 ●専有面積/75.07㎡ ●バルコニー面積/16.94㎡ ●構造/鉄筋コンクリート造8階建6階部分 ●築年月/2001年11月 ●管理費/月額7,200円 ●修繕積立金/月額12,800円 ●管理形態/全部委託(日勤) ●現況/空家 ●引渡し/即時 ●取引態様/仲介