

サンメゾン京田辺駅前ユニハイム

価格 **4,880** 万円

JR「京田辺」駅より徒歩2分
近鉄「新田辺」駅より徒歩5分

専有面積 **約67.4㎡**
間取り **2LDK**

- 11階建6階部分!
- 2017年8月建築!
- 南向きバルコニー!
- ペット飼育可能!(規約有)
- LDに床暖房有!
- アルプラザ京田辺...徒歩1分(約20m)



●所在/京田辺市田辺中央五丁目●交通/JR学研都市線「京田辺」駅徒歩3分●専有面積/67.49㎡●バルコニー面積/10.33㎡●アルコブ面積/2.94㎡●構造/鉄筋コンクリート造11階建6階部分●築年月/2017年8月●管理費/月額7,900円●修繕積立金/月額8,100円●専有部機械警備利用料/月額495円●管理形態/全部委託(日勤)●現況/居住中●引渡/期日指定2025年6月以降●取引態様/仲介

三山木中央三丁目

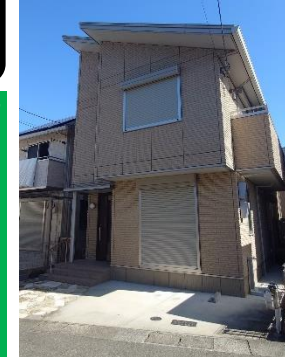
価格 **3,680** 万円

JR「JR三山木」駅より徒歩3分
近鉄「三山木」駅より徒歩4分

空室
お気軽にご覧下さい!

土地面積 **約34.9坪**
建物面積 **約40.2坪**

- 大和ハウス工業施工!
- 2013年8月建築!
- 5LDK+納戸+WIC!
- LDに床暖房有!



●所在/京田辺市三山木中央三丁目●交通/JR学研都市線「JR三山木」駅徒歩3分●土地面積/115.58㎡(約34.96坪)※私道負担無し●建物面積/132.96㎡●築年月/2013年8月●構造/軽量鉄骨造2階建●現況/空室●引渡/相談●取引態様/仲介

担当/船本

興戸南落延

価格 **1,780** 万円

近鉄「興戸」駅徒歩3分
JR「同志社前」駅徒歩6分

担当/船本

土地面積 **約35.6坪**
北西角地!

建築条件なし
お好きな工務店やハウスメーカーで建築が可能です



●所在/京田辺市興戸南落延●交通/近鉄京東線「興戸」駅徒歩3分●土地面積/117.69㎡(約35.60坪)※私道負担無し●地目/宅地●用途地域/第一種住居地域●建ぺい率/60%●容積率/200%●現況/古家付●設備/公営水道、公共下水、集中プロパン、電気●引渡/相談●取引態様/仲介

大住ヶ丘四丁目

価格 **2,580** 万円



担当/福田

土地面積 **約57.1坪**

建築条件なし
お好きな工務店やハウスメーカーで建築が可能です

- ◆大住ヶ丘第四公園まで約10m
- ◆スーパーナカガ7まで約350m
- ◆コース京田辺まで約450m



●所在/京田辺市大住ヶ丘四丁目●交通/JR学研都市線「大住」駅徒歩12分●土地面積/188.99㎡(約57.16坪)※私道負担無し●地目/宅地●用途地域/第一種中高層住居専用地域●建ぺい率/60%●容積率/200%●現況/古家付●設備/公営水道、公共下水、都市ガス、電気●引渡/相談●取引態様/仲介

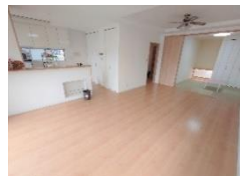
三山木善入山

価格 **3,700** 万円

JR「JR三山木」駅より徒歩9分
近鉄「三山木」駅より徒歩11分

土地面積 **約64.9坪**
建物面積 **約33.8坪**

- ◆2018年1月建築!
- ◆広々庭スペース!
- ◆太陽光パネル設置済!
- ◆駐車2台可能!
- ◆室内丁寧に使いです!



●所在/京田辺市三山木善入山●交通/JR学研都市線「JR三山木」駅徒歩9分●土地面積/214.68㎡(約64.94坪)※私道負担無し●建物面積/111.78㎡●構造/木造2階建●築年月/2018年1月●現況/居住中●引渡/相談●取引態様/仲介

担当/船本

田辺鳥本

価格 **4,980** 万円

JR「京田辺」駅より徒歩8分
近鉄「新田辺」駅より徒歩13分

- ◆府道22号線(八幡木津線)面す!
- ◆土地面積:約100.62坪!
- ◆間口:約19.2m!
- ◆店舗・事務所用地としても利用可能!



担当/船本

●所在/京田辺市田辺鳥本●交通/JR学研都市線「京田辺」駅徒歩8分●土地面積/332.66㎡(約100.62坪)※私道負担無し●地目/宅地●用途地域/第二種住居地域●建ぺい率/60%●容積率/200%●現況/更地●設備/公営水道、公共下水、電気●引渡/相談●取引態様/仲介

新着情報 **山手東一丁目** 価格 **3,680** 万円

松井山手駅徒歩9分

土地面積 約49.8坪 建物面積 約37.6坪

- ◆京阪東ローズタウン分譲地内
- ◆南向きに付き日当たり良好
- ◆前面道路幅員約6.0m
- ◆道路との高低差はございません。
- ◆駐車二台可能（車種による制限有）

2016年3月：外壁・屋根塗装

●所在/京田辺市山手東一丁目 ●交通/JR学研都市線「松井山手」駅徒歩9分 ●土地面積/164.82㎡(約49.85坪) ※私道負担無し ●建物面積/124.50㎡ ●構造/木造2階建 ●築年月/1992年4月 ●現況/居住中 ●引渡/相談 ●取引態様/仲介



春へ向けての繁忙期！スタートしています！

京田辺市

売却物件大募集

【無料査定】 【無料相談】

【無料広告】 【秘密厳守】

花住坂二丁目 価格 **3,080** 万円

松井山手駅徒歩11分!!

建築条件なし
お好きな工務店・ハウスメーカーにて建築が可能です

- ◆土地：約54.44坪！
- ◆間口：約11.6m！
- ◆前面道路約6m！
- ◆閑静な住宅地！



対象不動産
179.98㎡ (約54.44坪)
現況：古家付
間口：約11.6m
道路幅員 約6m

担当/船本

●所在/京田辺市花住坂二丁目 ●交通/JR学研都市線「松井山手」駅徒歩11分 ●土地面積/179.98㎡(約54.44坪) ※私道負担無し ●地目/宅地 ●用途地域/第一種低層住居専用地域 ●建ぺい率/50% ●容積率/80% ●現況/古家有 ●設備/公営水道、公共下水、都市ガス、電気 ●引渡/即時 ●取引態様/仲介

京阪東ローズタウン **ファインガーデン** 新価格 **3,450** 万円

JR学研都市線「松井山手」駅徒歩5分
専有面積 約84.2㎡ バルコニー面積 32.57㎡

- ★3方角部屋・3面バルコニー
- ★インナーテラス付きのお部屋
- ★キッチンには勝手口有り
- ★1618サイズの浴室
- ★専用ポーチ、トランクルーム有り



●所在/京田辺市山手南一丁目 ●交通/JR学研都市線「松井山手」駅徒歩5分 ●専有面積/84.26㎡ ●バルコニー面積/32.57㎡ ●構造/鉄骨鉄筋コンクリート造14階建3階部分 ●築年月/1999年2月 ●管理費/月額10,700円 ●修繕積立金/月額8,430円 ●管理形態/全部委託(日勤) ●現況/居住中 ●引渡/2025年3月下旬以降 ●取引態様/仲介

チラシ配布スタッフ募集中

新田辺・興戸・三山木近辺 **急募**

にお配り頂ける方を募集しております！

週に1~2回のチラシ配布のお仕事です♪

健康管理に！空いた時間の有効活用に！！

お気軽にご相談下さい



福田 阪本 船本

■取引態様/仲介 ■掲載物件と現況が異なる場合は現況を優先いたします。 ■広告作成日/2025年1月13日現在 ■広告有効期限/2025年1月31日 ※広告時にご売却済の場合はご容赦ください。 QRコードは(株)デンソーウェブの登録商標です

京阪電鉄不動産株式会社
京阪東ローズタウン営業所

0120-654-012

京都府京田辺市山手東1丁目1番地6 KBT松井山手ビル1階 TEL:0774-65-4111 FAX:0774-65-4114



東ローズタウン営業所
google、yahoo等検索エンジンより、検索頂けます。

電話 FAX ご訪問 メール
5つのアクセスで査定いたします！