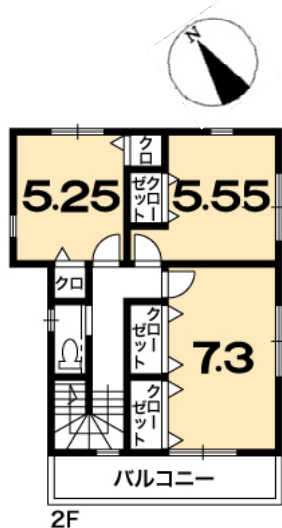
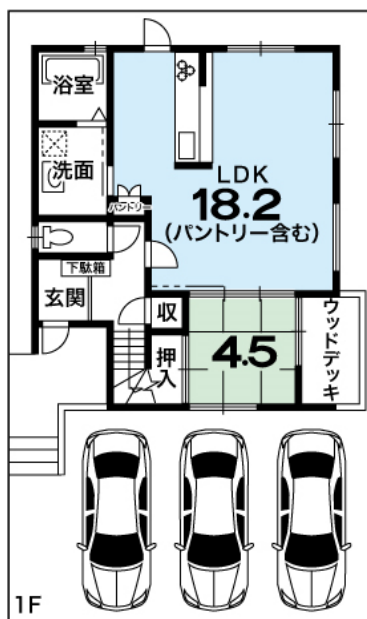
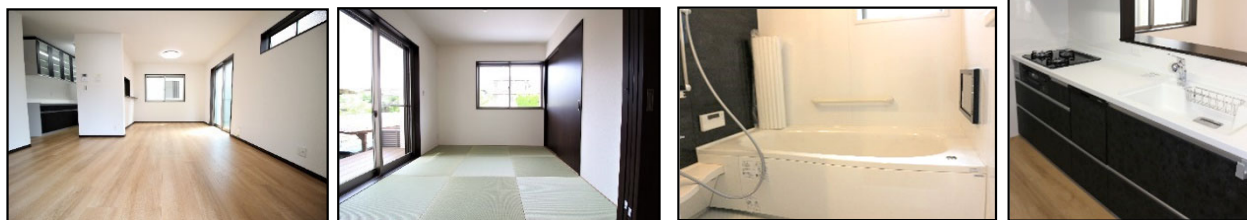


深草大亀谷東安信町 新築

- JR奈良線「JR藤森」駅徒歩18分
- 地下鉄東西線「六地藏」駅徒歩18分
- 京阪宇治線「六地藏」駅徒歩21分



- ◆土地約37.2坪
- ◆建延約29.7坪
- ◆駐車3台可
- ◆間口約8.5M



●新築戸建 ●所在:伏見区深草大亀谷東安信町 ●土地面積:122.99㎡ ●建物面積:98.32㎡
●間取:4LDK ●構造:木造2階建 ●建築年月:2021年6月完成済 ●引渡:相談 ●取引態様:仲介

新着情報
価格 **3,580** 万円



- ◎床暖房付 (LD)
- ◎浴室暖房乾燥機付
- ◎浴室テレビ付
- ◎食器洗乾燥機付
- ◎シューズボックス付

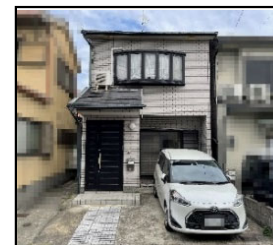
京阪伏見桃山

価格 **2,580** 万円



- 京阪本線「伏見桃山」駅徒歩15分
- 近鉄京都線「桃山御陵前」駅徒歩17分

- ◆平成7年7月建築
- ◆普通車1台駐車可
- ◆4DK+天井収納庫付き
- ◆近隣生活施設充実
- ◆伏見板橋小・伏見中学校区



●中古戸建 ●所在:伏見区西大文字町 ●土地面積:73.66㎡
●建物面積:84.24㎡ ●構造:木造2階建 ●間取:4DK
●建築年月:1995年7月建築 ●現況:空家 ●引渡:相談 ●取引態様:仲介

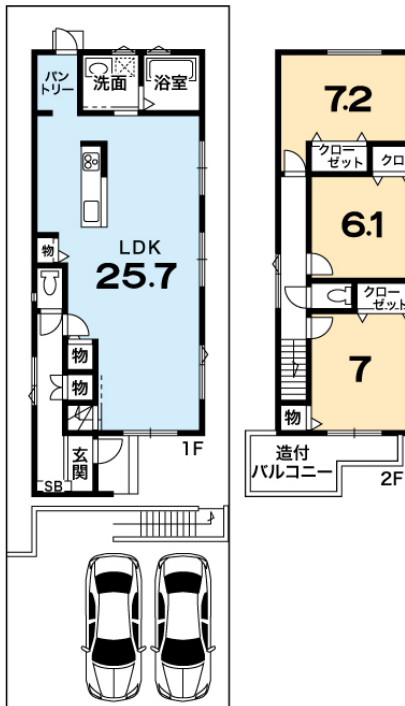
深草大亀谷東古御香町 新築

価格 **3,380** 万円



- ◆長期優良住宅
- ◆耐震等級2 ◆LDK25.7帖
- ◆LDK床暖房2カ所

100年住宅
ZEROホーム



●新築戸建 ●所在:伏見区深草大亀谷東古御香町
●交通:JR奈良線「JR藤森」駅徒歩17分 ●土地面積:145.31㎡
●建物面積:106.82㎡ ●間取:3LDK ●構造:木造2階建
●建築年月:2021年4月完成済 ●引渡:相談 ●取引態様:仲介

こころまち つくろう



●国土交通大臣(5)第6056号 ●(一社)不動産流通経営協会会員
●(公社)近畿地区不動産公正取引協議会加盟
本社:〒540-6591 大阪市中央区大手前1丁目7番31号 OMMビル15階

■取引態様:仲介 ■掲載図面と現況が異なる場合は現況を優先いたします。 ■広告作成日:2021年7月5日 ■取引有効期限:2021年8月10日

お問い合わせは **0120-39-1341**

伏見桃山営業所

最新情報 満載 京阪電鉄不動産 検索 今すぐ アクセス!!

〒612-8101 京都市伏見区観音寺町205-1 2階 【定休日:火・水曜日】
TEL.075-604-1341 FAX.075-604-1342 e-mail fushimi-momoyama@keihan-kiss.co.jp

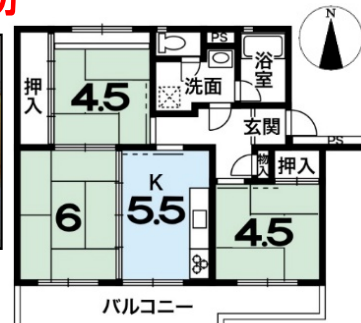
まずは査定から!!
スマホで24時間受付中!



宇治おぐら住宅第1号棟

価格 **480** 万円

■近鉄京都線「小倉」駅徒歩19分



- ◆南向きバルコニー
- ◆5階建4階部分
- ◆即入居可

●中古マンション●所在:宇治市榎島町中川原●専有面積:54.38㎡
●バルコニー面積:11.46㎡●間取:3K●構造:RC造5階建4階部分
●管理費:6,700円/月●修繕積立金:9,200円/月●管理方式:全部委託
●建築年月:1981年2月建築●現況:空家●引渡:即時●取引態様:仲介

木幡平尾

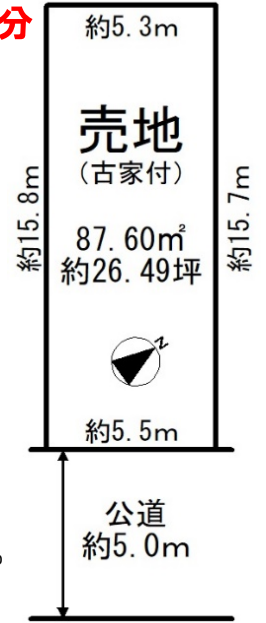
価格 **870** 万円

■地下鉄東西線「石田」駅徒歩10分
■JR奈良線「六地藏」駅徒歩15分

- ◆土地約26.49坪
- ◆南東向き
- ◆陽当たり良好
- ◆建築条件無し

★木幡小学校/約970m
★木幡中学校/約2070m
★フレンドマート/約940m
★サンディ/約1040m

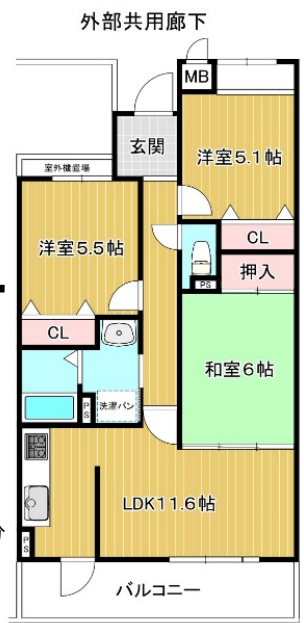
●土地(古家付)●所在:宇治市木幡平尾
●土地面積:87.60㎡(公簿)●地目:宅地
●用途地域:第一種低層住居専用地域●建蔽率:50%
●容積率:80%●設備:関西電力,都市ガス,上下水道
●引渡:相談●取引態様:仲介



グローバル醍醐

価格 **1,698** 万円

■地下鉄東西線「醍醐」駅徒歩8分



- ◆最上階5階部分・東向きバルコニー
- ◆3LDK・専有面積64.51㎡
- ◆令和2年8月ハウスクリーニング済

●中古マンション●所在:伏見区醍醐中山町
●専有面積:64.51㎡●バルコニー面積:8.08㎡
●間取:3LDK●構造:RC造地下2階地上5階建5階部分
●管理費:8,550円/月●修繕積立金:9,680円/月
●管理方式:全部委託●建築年月:2001年1月建築
●現況:空家●引渡:相談●取引態様:仲介

桃山町大島

価格 **3,180** 万円

■京阪宇治線「六地藏」駅徒歩7分



- ◆2021年4月改装済
- ◆クロス張替(1Fリビング・和室・洗面室)
- ◆和室畳表替・襖張替・CF張替(洗面室)
- ◆洗面化粧台新調・ハウスクリーニング等
- ◆南向き、前道6m
- ◆ゼロ・コーポレーション
- ◆施工の長期優良住宅

●中古戸建●所在:伏見区桃山町大島
●土地面積:90.94㎡●建物面積:98.12㎡
●構造:木造2階建●間取:4LDK
●建築年月:2015年3月建築●現況:空家
●引渡:相談●取引態様:仲介

木幡平尾 新築

価格 **4,130** 万円 価格変更

■JR「六地藏」駅徒歩13分
■地下鉄六地藏「駅」徒歩14分



- ◆土地約50坪
- ◆建物約35坪
- ◆LDK23.5帖
- ◆ウッドデッキ約10帖

●新築戸建
●所在:宇治市木幡平尾
●土地面積:165.35㎡
●建物面積:115.83㎡
●間取:3LDK●構造:木造2階建
●建築年月:2021年2月完成済●引渡:相談●取引態様:仲介

伏見区・宇治市・城陽市内の
売却不動産
求めています

まずは
無料査定から!
お気軽に
ご相談ください!

スマホ査定
こちらから!!



●国土交通大臣(5)第6056号 ●(一社)不動産流通経営協会会員
●(公社)近畿地区不動産公正取引協議会加盟
本社:〒540-6591 大阪市中央区大手前1丁目7番31号 OMMビル15階

■取引態様:仲介 ■掲載図面と現況が異なる場合は現況を優先いたします。 ■広告作成日:2021年7月5日 ■取引有効期限:2021年8月10日

お問い合わせは **0120-39-1341**

伏見桃山営業所 最新情報満載 京阪電鉄不動産 検索 今すぐアクセス!!

〒612-8101 京都市伏見区観音寺町205-1 2階 【定休日 火・水曜日】
営業時間 10:00~18:00 TEL:075-604-1341 FAX:075-604-1342



高木 石川 栗田 角野 加藤